

PORTÁTIL ANALÓGICO TC-320



- ▶ Audio compander
- ▶ Indicador de nivel de batería
- ▶ Potencia de salida ajustable
- ▶ CTCSS/DCS
- ▶ VOX a través de accesorio de audio
- ▶ Exploración de canales
- ▶ Ahorro de batería
- ▶ Alerta de batería baja
- ▶ Bloqueo de canal ocupado
- ▶ Programación por PC
- ▶ Potencia de salida RF de 2 W
- ▶ Limitador de tiempo de transmisión (TOT)
- ▶ Carga y programación por cable mini-USB
- ▶ Cumple estándar MIL-STD C/D/E/F
- ▶ Clasificación IP54



AN0435H10
Antena UHF Stubby, 420-450 MHz

US\$ 10.00



AN0460H11
Antena UHF Stubby, 450-470 MHz

US\$ 10.00



BC16
Clip atornillable con resorte

US\$ 3.00



EHS12-A
Audífono micrófono

US\$ 10.00



EHS13-A
Audífono micrófono con VOX

US\$ 18.00



EAM1320
Audífono micrófono con tubo acústico

US\$ 42.00



EHS09-A
Audífono micrófono c/VOX

US\$ 11.00



CH05L01
Base para cargador

US\$ 12.00



PC30
Cable USB programador

US\$ 44.00



PS0602
Eliminador p/ cargador CH05L01

US\$ 13.00



BL1715
Batería Li-Ion, 1700 mAh

US\$ 21.00

Modelo: **TC-320**
Rango de Frecuencia: **UHF 400-470 MHz**
Potencia: **0.5/2 W**
Canales: **16**
Precio: **US\$ 114.00**



PORTÁTIL ANALÓGICO **TC-508**



AN0445H03
Antena UHF
Stubby,
420-470 MHz

US\$ 10.00



AN0460W19
Antena UHF,
440-470 MHz
15cm

US\$ 10.00



AN0160H13
Antena VHF,
146-174
MHz,
15 cm

US\$ 20.00

- ▶ Exploración de canales
- ▶ Bloqueo de canales ocupados.
- ▶ Programación por PC
- ▶ Nivel de Squelch seleccionable
- ▶ Tamaño compacto y peso ligero
- ▶ CTCSS / DCS
- ▶ Ahorro de batería
- ▶ Clasificación IP54
- ▶ Alerta de batería baja
- ▶ Cumple estándar MIL-STD 810 C/D/E/F
- ▶ Limitador de tiempo de transmisión TOT
- ▶ VOX a través de accesorio de audio



CHV09
Cargador
vehicular

US\$ 65.00



PS1014
Eliminador
para cargador

US\$ 18.00



BL1719
Batería Li-Ion,
1650 mAh

US\$ 44.00



PC26
Cable USB
programador

US\$ 44.00



PCN006
Bolsa contra
agua

US\$ 14.00



EAM12
Audifono
micrófono
con VOX y
tubo acústico

US\$ 28.00



ESM12
Audifono
micrófono
con VOX

US\$ 18.00



SM08M3
Micrófono
bocina IP54

US\$ 30.00



ACM-01
Micrófono con
PTT, require
ES-01/ES-02
EH-01/EH-02

US\$ 26.00



ES-02
Tubo acústico
con conector
3.5 mm

US\$ 24.00



BC08
Clip
atornillable
con resorte

US\$ 3.00



BC12
Clip
atornillable
con resorte

US\$ 3.00



CH10L19
Base p/
cargador

US\$ 12.00

» Modelo: **TC-508-V2**
VHF 146-174 MHz
Potencia: 2/5 W
» Modelo: **TC-508-U1**
UHF 400-470 MHz
Potencia: 2/4 W
Canales: 16
Precio: **US\$ 145.00**

EQUIPOS DESCONTINUADOS

ACCESORIOS PARA **TC-610P**



AN0160H13
Antena VHF,
146-174 MHz,
15 cm

US\$ 20.00



AN0445H03
Antena UHF
Stubby,
420-470 MHz

US\$ 10.00



AN0460W19
Antena UHF,
440-470 MHz
15cm

US\$ 10.00



PC26
Cable USB
programador

US\$ 44.00



BC12
Clip
atornillable
con resorte

US\$ 3.00



EAN06
Audifono
microfono 3 hilos

US\$ 30.00



SM08M3
Microfono
bocina IP54

US\$ 30.00



ESM12
Audifono
microfono
con VOX

US\$ 18.00



EAM13
Audifono
microfono
2 hilos con VOX
y tubo acustico

US\$ 28.00



EAM12
Audifono
microfono VOX
y tubo acustico

US\$ 28.00



SM13M1
Microfono
bocina IP55
c/control
de volumen

US\$ 70.00



BL2001
Bateria
Li-Ion,
2000 mAh

US\$ 49.00



BL1204
Bateria
Li-Ion,
1200 mAh

US\$ 39.00



CH10A03
Base p/
cargador

US\$ 17.00



PS1014
Eliminador p/
cargador

US\$ 18.00



CHV09
Cargador
vehicular

US\$ 65.00

ACCESORIOS PARA **TC-700**



AN0160H13
Antena VHF,
146-174 MHz,
15 cm

US\$ 20.00



AN0445H03
Antena UHF
Stubby,
420-470 MHz

US\$ 10.00



AN0460W19
Antena UHF,
440-470 MHz
15cm

US\$ 10.00



AN0465H03
Antena UHF,
440-490 MHz,
15 cm

US\$ 10.00



BC09
Clip
deslizable
p/bateria

US\$ 3.00



ESM12
Audifono
microfono
c/VOX

US\$ 18.00



EAM13
Audifono microfono
2 hilos con VOX y
tubo acustico

US\$ 28.00



EAM12
Audifono
microfono VOX
y tubo acustico

US\$ 28.00



ACM-01
Microfono con
PTT, requiere
ES-01/ES-02
EH-01/EH-02

US\$ 26.00



ES-02
Tubo acusti-
co c/conector
3.5 mm

US\$ 24.00



PC26
Cable USB
programación

US\$ 44.00



BL1703
Bateria Li-Ion,
1700 mAh

US\$ 39.00



BL2102
Bateria Li-Ion,
2100 mAh

US\$ 61.00



CH10L07
Base de
cargador

US\$ 26.00



PS1014
Eliminador p/
cargador

US\$ 18.00



CHV09
Cargador
vehicular

US\$ 65.00

EQUIPOS **DESCONTINUADOS**

ACCESORIOS PARA **TC-780**

 BL1703 Batería Li-Ion, 1700 mAh US\$ 39.00	 BL2102 Batería Li-Ion, 2100 mAh US\$ 61.00	 BC09 Clip deslizable para batería US\$ 3.00	 BC19 Clip atornillable con resorte US\$ 3.00	 CH10L07 Base de cargador US\$ 26.00		
 EAN04 Audífono micrófono con tubo acústico US\$ 30.00	 EAN06 Audífono micrófono 3 hilos US\$ 30.00	 EAN07 Audífono micrófono 2 hilos, tubo acústico US\$ 30.00	 SM13N5 Micrófono con altavoz remoto IP55 US\$ 72.00	 SM08M1 Micrófono bocina US\$ 35.00	 PS1014 Eliminador p/cargador US\$ 18.00	 PC25 Cable programador US\$ 44.00

ACCESORIOS PARA **TM-628**

 PC21 Cable programador US\$ 23.00	 SM11R1 Micrófono remoto US\$ 40.00	 BRK04 Bracket metálico US\$ 22.00	 PWC06 Cable de alimentación 3 metros US\$ 44.00	 CSM-H600 Micrófono de escritorio US\$ 76.00
--	---	--	--	--

CES-20-12 Analógica
13.8 Volts 20 Amperes pico



US\$ 210.00

Especificaciones

Tensión de alimentación:
127 VCA ± 10% @ 60Hz.

Consumo máximo CA:
2.6 Amp (Fusible de protección 5 Amp).

Voltaje de salida:
13.80 ± 0.3 % Volts CD

Corriente de salida máx.
20 Amp.

Voltaje de rizo menor a:
3 mvpp.

PORTÁTIL DIGITAL **BD-302**

- ▶ Protocolo DMR
- ▶ Capacidad de canales 48 en 3 zonas
- ▶ Trabaja en modo analógico-digital
- ▶ Detecta automáticamente comunicación analógica/digital
- ▶ Anuncio de voz
- ▶ Doble capacidad en modo directo
- ▶ VOX (Por medio de accesorio opcional)
- ▶ Exploración de canales (SCAN)
- ▶ Cumple con MIL-STD-810 C/D/E/F/G
- ▶ Clasificación IP54
- ▶ Trasmisión de llamadas grupales, llamadas privadas y todo tipo de llamadas o PTT-ID



AN0435H19
Antena UHF,
400-470 MHz, 9 cm
US\$ 6.00



BL2202
Batería Li-Ion
2200 mAh
US\$ 22.00



ACS-01
Micrófono con
PTT requiere
ES-01/ES-02
EH-01/EH-02
US\$ 23.00



ES-01
Aurífono con
conector 3.5mm
US\$ 9.00



ES-02
Tubo acústico con
conector 3.5 mm
US\$ 24.00



EHS16
Aurífono micrófono
US\$ 12.00



EH-01
Aurífono
estilo C
US\$ 12.00



EH-02
Aurífono
giratorio
US\$ 14.00



PC69
Cable de
programación
US\$ 43.00



BC16
Clip
Atornillable
con resorte
US\$ 3.00



CH10L22
Base de
cargador
US\$ 12.00



PS1030
Eliminador
para cargador
US\$ 15.00

» Modelo: **BD-302U**
UHF 400-470 MHz
Potencia: 1/2 W
Canales: 48
Precio: **US\$ 163.00**

PORTÁTIL DIGITAL **BD-506**

PSEUDOTRUNKING

- Protocolo DMR
- Capacidad de canales 48 en 3 zonas
- Trabaja en modo analógico-digital
- Detecta automáticamente comunicación analógica/digital
- Anuncio de voz
- Doble capacidad en modo directo
- VOX (Por medio de accesorio opcional)
- Exploración de canales (SCAN)
- Cumple con MIL-STD-810 C/D/E/F/G
- Clasificación IP54
- Transmisión de llamadas grupales, llamadas privadas y todo tipo de llamadas c/PTT-ID



AN0435W09
Antena flexible UHF, 400-470 MHz, 16 cm

US\$ 23.00



AN0160H13
Antena VHF, 146-174 MHz

US\$ 20.00



AN0435H13
Antena 9 cm 400-470 MHz

US\$ 20.00



BL1506
Batería de Li-Ion de 1500 mAh

US\$ 34.00



BL2018
Batería de Li-Ion de 2000 mAh

US\$ 55.00



CH10L23
Base de cargador

US\$ 18.00



PS1014
Eliminador para cargador

US\$ 18.00



EAM12
Audífono micrófono VOX y tubo acústico

US\$ 28.00



EAM13
Audífono micrófono 2 hilos con VOX y tubo acústico

US\$ 28.00



ACM-01
Micrófono con PTT, require ES-01/ES-02 EH-01/EH-02

US\$ 26.00



ESM12
Audífono micrófono con VOX

US\$ 18.00



ES-01
Audífono con conector 3.5 mm

US\$ 9.00



ES-02
Tubo acústico con conector 3.5 mm

US\$ 24.00



SM08M3
Micrófono bocina IP54

US\$ 30.00



SM26M1
Micrófono bocina IP54

US\$ 76.00



SM13M1
Micrófono bocina IP55 c/control de volumen

US\$ 70.00



PC76
Cable de programación

US\$ 43.00



CHV09
Cargador vehicular

US\$ 65.00



BC08
Clip de cinturón

US\$ 3.00



MCL19
Cargador Múltiple para 6 unidades

US\$ 395.00

»Modelo: **BD-506-V**
VHF 146-174 MHz
Potencia: 1/5 W
»Modelo: **BD-506-U**
UHF 400-470 MHz
Potencia: 1/4 W
Canales: 48
Precio: **US\$ 237.00**

PORTÁTIL DIGITAL **PD-366**



»Modelo: **PD-366U**
UHF **430-470 MHz**
Potencia: **1.5/3 W**
Canales: **256**
Precio: **US\$ 311.00**

- Protocolo DMR
- 256 Canales en 16 zonas
- Trabaja en modo analógico-digital
- Detecta automáticamente comunicación analógica/digital
- Anuncio de voz
- Doble capacidad en modo directo
- VOX (Por medio de accesorio opcional)
- Exploración de canales (SCAN)
- Cumple con MIL-STD-810 C/D/E/F/G
- Clasificación IP54
- Trasmisión de llamadas grupales, llamadas privadas y todo tipo de llamadas c/PTT-ID
- 256 Canales en 16 zonas
- Exploración de canal
- Cuatro botones programables
- Pseudotrunking y encriptación básica (Requiere licencia)
- Mensajería de texto preprogramados



PC69
Cable de programación

US\$ 43.00



BC29
Clip de cinturón

US\$ 4.00



BL2009
Batería Li-Ion, 2000 mAh

US\$ 26.00



CH10L20
Cargador rápido

US\$ 12.00



PS1030
Cargador USB 110/220V

US\$ 15.00



EHS16
Audífono micrófono

US\$ 12.00



SW00060
Licencia Roaming

US\$ 40.00



SW00064
Licencia de encriptación básica y pseudo trunking

US\$ 30.00



SW00051
Licencia desactivar habilitar vía remota

US\$ 45.00



POA129
Cubierta de batería con contacto para cargador

US\$ 6.00



ACS-01
Micrófono con PTT requiere ES-01/ES-02 EH-01/EH-02

US\$ 23.00



ES-01
Audífono con conector 3.5 mm

US\$ 9.00



ES-02
Tubo acústico con conector 3.5 mm

US\$ 24.00



EH-01
Audífono estilo C

US\$ 12.00



EH-02
Audífono giratorio

US\$ 14.00

PORTÁTIL DIGITAL PD-416



- ▶ Protocolo DMR
- ▶ 48 canales en 3 zonas
- ▶ Modo analógico-digital
- ▶ Detecta automáticamente comunicación analógica/digital
- ▶ Anuncio de voz
- ▶ RFID integrado
- ▶ Roaming multisitio licencia opcional
- ▶ Doble capacidad en modo directo
- ▶ VOX (Accesorio opcional)
- ▶ Exploración de canales (SCAN)
- ▶ Cumple con MIL-STD-810 C/D/E/F/G
- ▶ Clasificación IP54
- ▶ Transmisión de llamadas grupales, llamadas privadas y todo tipo de llamadas c/PTT-ID
- ▶ Pseudotrunking y encriptación básica licencia opcional
- ▶ Puerto para desarrollos adicionales de radio y RFID

COMPATIBLE CON SISTEMA PATROL



POA71
Punto de verificación RFID

US\$ 9.00



POA72
Tarjeta identificación de vigilante RFID

US\$ 9.00



PC76
Cable USB programador

US\$ 43.00



AN0160H13
Antena VHF, 146-174 MHz

US\$ 20.00



AN0435H13
Antena Stubby UHF, 400-470 MHz, 9 cm

US\$ 20.00



AN0435W09
Antena Flexible UHF, 400-470 MHz, 16 cm

US\$ 23.00

»Modelo: **PD-416V-1**
VHF 136-174 MHz
Potencia: 1/5 W
»Modelo: **PD-416U-1**
UHF 400-470 MHz
Potencia: 1/4 W
Canales: **256**
Precio: **US\$ 388.00**



GRATIS
Aplicación de control de rondas para vigilancia.



ACM-01
Micrófono con PTT, require ES-01/ES-02 EH-01/EH-02

US\$ 26.00



SM26M1
Micrófono bocina IP55

US\$ 76.00



SM08M3
Micrófono bocina IP54

US\$ 30.00



ESM12
Aurifono micrófono con VOX

US\$ 18.00



EH-01
Auricular

US\$ 12.00

ACCESORIOS **PD-416**



EH-02
Auricular

US\$ 14.00



ES-01
Auricular

US\$ 9.00



ES-02
Auricular con tubo transparente

US\$ 24.00



EAM12
Audífono micrófono VOX y tubo acústico

US\$ 28.00



EAM13
Audífono micrófono 2 hilos con VOX y tubo acústico

US\$ 28.00



BC08
Clip atornillable con resorte

US\$ 3.00



BL1504
Batería Li-Ion, 1500 mAh

US\$ 53.00



BL2010
Batería Li-Ion, 2000 mAh

US\$ 89.00



PS1014
Eliminador p/cargador

US\$ 18.00



CHV09
Cargador vehicular

US\$ 65.00



CH10A07
Base de cargador

US\$ 26.00



SW00064
Licencia de encriptación básica y pseudotrunking

US\$ 30.00



SW00051
Licencia desactivar habilitar vía remota

US\$ 45.00



SW00060
Licencia Roaming

US\$ 40.00



MCA08
Cargador múltiple para 6 unidades

US\$ 329.00



COMPATIBLE CON SISTEMA PATROL

TERMINAL MULTIMODO AVANZADA PDC-760

PRINCIPALES FUNCIONES ANALÓGO/DMR/LTE

- Modos de trabajo:
 - Digital convencional
 - Analógico convencional
 - Troncalizado digital
 - Red pública
- Servicios de voz:
 - Llamada privada
 - Llamada grupal
 - Llamada a todos
 - Llamada de difusión
 - Llamada de emergencia
 - Llamada en cola
 - Llamada prioritaria
 - Llamada telefónica
- Servicio de datos
 - Mensajes de texto
 - Mensaje de estado
 - MMS
- Seguridad de usuario
 - Alarma de emergencia
- Aplicaciones
 - Contactos
 - Mensajería
 - Cámara
 - Galería
 - Grabador de sonidos
 - Administrador de archivos
- Otros
 - Localización por GPS y roaming



PC93
Cable de programación/
alimentación
multimodo

US\$ 66.00



EHN33
Auricular estilo
C para equipos
multimodo
avanzados

US\$ 79.00



CH20L08
Base para
cargador

US\$ 66.00



PS2019
Eliminador
para cargador

PENDIENTE



»Modelo: **PDC760**
VHF 136-174 MHz
UHF 350-527 MHz
Precio: **US\$ 2,195.00**

TERMINAL MULTIMODO TETRA PTC-760

- Pantalla superior y frontal
- Cámara Frontal: 13MP, 1080P HD hasta 30 cuadros por segundo (fps) Cámara Posterior: 13MP, 4K HD
- Control multifuncional (presione y gire)
- Múltiples formas de conectividad mediante sensores, cableado o conexión inalámbrica.
- En la pantalla principal: Gorilla Glass III, resistente a rayones, impactos, huellas digitales y aceite
- IP67, prueba de caídas hasta de 1,2m
- Cumple con estándar MIL-STD-180,C,D,E,F,G
- Bluetooth dual
- WIFI
- Modos de trabajo:
 - Digital convencional (DMR/ANÁLOGO/LTE)
 - Analógico convencional (DMR/ANÁLOGO/LTE)
 - Troncalizado digital (DMR/ANÁLOGO/LTE)
 - Red pública (DMR/ANÁLOGO/LTE/TETRA)
 - DMO (TETRA/LTE)
 - TMO (TETRA/LTE)
- Seguridad del usuario (DMR/ANÁLOGO/LTE/TETRA):
 - Alarma de emergencia
 - Encriptación TEA1, TEA2, TEA3.
- Otros (DMR/ANÁLOGO/LTE/TETRA):
 - Localización por GPS y Roaming
- Servicios de voz (DMR/ANÁLOGO/LTE/TETRA):
 - Llamada privada
 - Llamada grupal
 - Llamada a todos
 - Llamada de difusión
 - Llamada de emergencia
 - Llamada en cola
 - Llamada prioritaria
 - Llamada telefónica
- Aplicaciones (DMR/ANÁLOGO/LTE/TETRA):
 - Contactos
 - Mensajería
 - Cámara
 - Galería
 - Grabador de sonidos
 - Administrador de datos
- Servicio de datos (DMR/ANÁLOGO/LTE/TETRA):
 - Mensaje de texto
 - Mensaje de estado
 - MMS



»Modelo: **PTC760**
Precio: **US\$ 2,481.00**

SISTEMA PATROL HYTERA

Componentes	Radio de patrulla
 Tarjeta de identificación personal	 PD416 <ul style="list-style-type: none"> • UHF: 400-470 Mhz / 4 W (Potencia alta); 1 W (Potencia baja) • VHF: 136-174 Mhz / 5 W (Potencia alta); 1 W (Potencia baja) • 16 horas (1500 mAh); 22 horas (2000 mAh) • Cumplimiento de los estándares militares de los EE. UU. MIL-STD e Ip54 • Detección automática analógica y digital • Lector RFID incorporado • Capacidad de almacenamiento de hasta 250 días sin conexión
 Punto de verificación	

DISPOSITIVO DE PATRULLAJE

La solución hytera patrol system consiste en una tarjeta que identifica al personal, un punto de verificación y un radio pd416. la tarjeta de identificación y el punto de verificación cuentan con una etiqueta rfid pasiva, mientras que el radio tiene un lector rfid. todas las etiquetas y el lector rfid proporcionan una api abierta para la personalización.



Error de transmisión de datos



Conecte el radio al computador en donde está instalado el software Patrol



Una vez transferidos los datos al software, estos serán eliminados del radio

CONFIABILIDAD

Reenvío de datos

Se puede configurar un botón del PD416 para reenviar los datos de manera manual en caso de una ubicación sin señal



Error de transmisión de datos Patrol por señal débil



Diríjase a un lugar donde haya mejor señal



Presione el botón programado para reenviar los datos de patrullaje

CARGA DE DATOS SIN CONEXIÓN

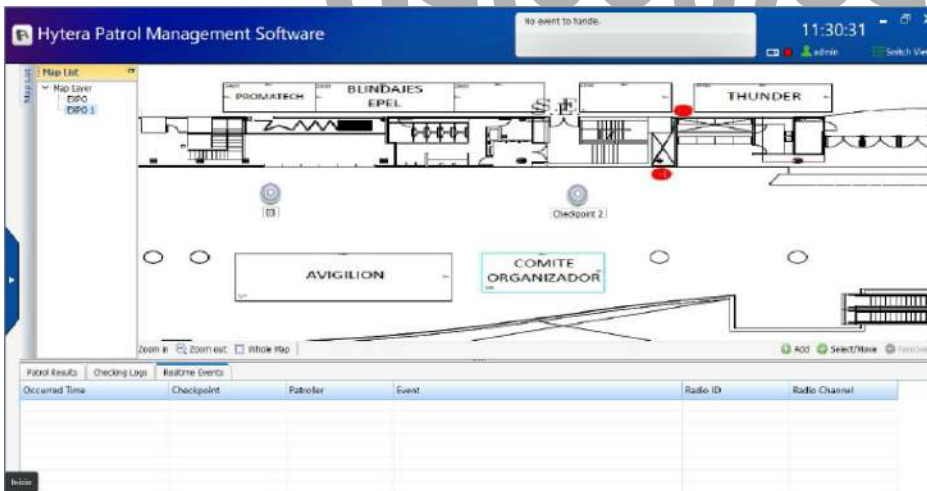
El radio PD416 puede almacenar los datos de patrullaje y luego transferirlos al software a través del cable de datos.

Copia de seguridad

Una copia de seguridad externa almacena la configuración del software, los registros y los datos básicos.

SOFTWARE

- » **Administración básica de datos.** Los usuarios pueden administrar la información del personal, los puntos de verificación y las rutas.
- » **Interfaz visual.** El software admite la importación de mapas personalizados y la ubicación de puntos de verificación del mapa.
- » **Supervisión en tiempo real.** Todas las acciones de verificación se grabarán y las últimas acciones registradas quedarán marcadas en el mapa.



» Alarmas.

El software puede reportar eventos en tiempo real, indicando la ubicación en el mapa y generando una alarma sonora.

» Consulta y estadísticas.

Los usuarios pueden consultar los datos guardados usando diferentes tipos de filtro y exportarlos a un archivo PDF o Excel.

» Plan de patrulla (modo experto).

En modo experto, el usuario puede establecer un plan estricto de patrullaje para llevar a cabo un mejor trabajo en la ronda de vigilancia.

SmartOne es una plataforma integral de comunicación unificada. Combina una variedad de funciones profesionales, como despacho, grabación de voz, AVL y monitoreo de cámara, todo con una interfaz inteligente. Independientemente de la tecnología de radio que esté utilizando, puede integrar y conectar varias redes de radio móviles al mismo tiempo, asegurando que siempre tenga el control.

Exhaustiva Solución de Despacho

SmartOne ofrece potentes funciones de despacho, como llamadas de voz, servicios de posicionamiento GPS, funciones de mensajería y grabación de voz.

Características de SmartOne de Hytera

LLAMADAS

Llamada individual, llamada grupal, llamada de emergencia, llamada prioritaria, llamada de difusión, llamada a toda la red, reenvío de llamada, lista de espera de llamada, incluir llamada, interconexión de zona, interconexión de abonado, DGNA.

SERVICIOS DE POSICIONAMIENTO

Posicionamiento GPS, ruta en tiempo real en el mapa, llamadas individuales en el mapa, DGNA en el mapa, alerta de Georeferenciación POI (Marcación de puntos de interés).

FUNCIONES MEJORADAS

Ambiente de escucha de radios, monitoreo discreto de radios, conversación en llamadas, grabación de voz local, registro local.

FUNCIONES DE SEGURIDAD

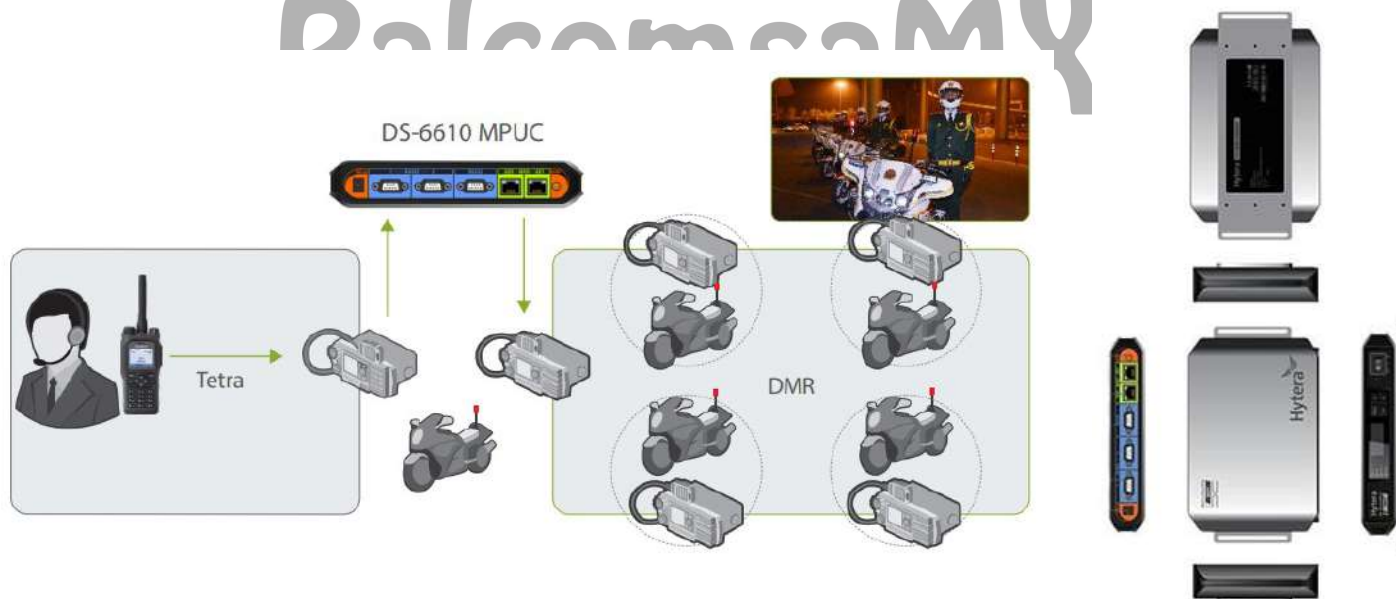
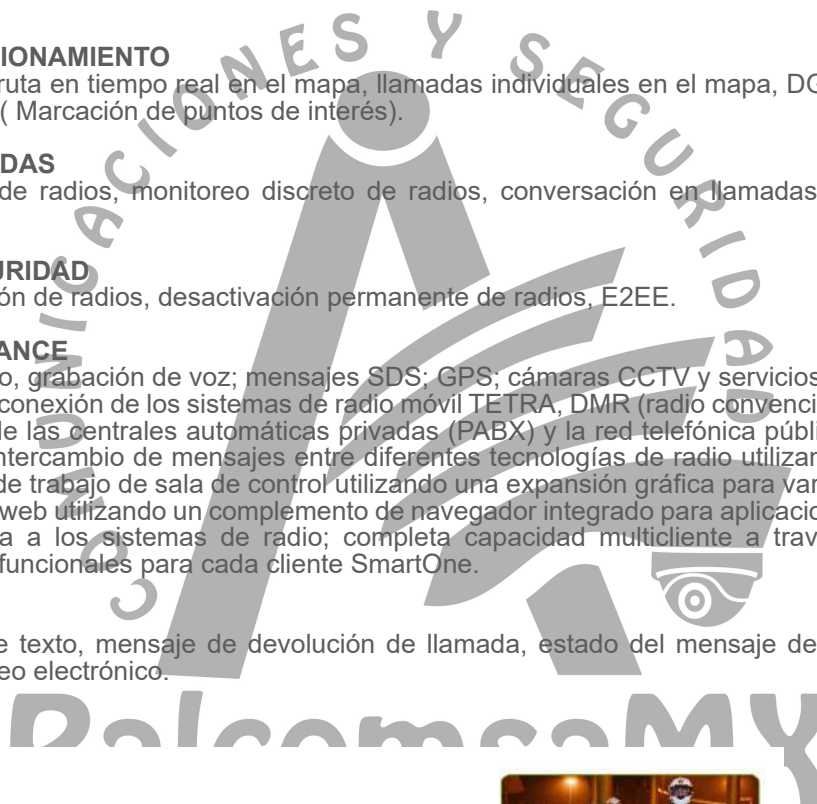
Activación / desactivación de radios, desactivación permanente de radios, E2EE.

INTEGRACIÓN Y ALCANCE

Integración de despacho, grabación de voz; mensajes SDS; GPS; cámaras CCTV y servicios de puerta de enlace en una aplicación central; conexión de los sistemas de radio móvil TETRA, DMR (radio convencional y troncal) y analógica (MPT1327), así como de las centrales automáticas privadas (PABX) y la red telefónica pública (PSTN). Interconexión de llamadas de voz o intercambio de mensajes entre diferentes tecnologías de radio utilizando un portal de software; Soporte de estaciones de trabajo de sala de control utilizando una expansión gráfica para varios monitores; integración flexible de aplicaciones web utilizando un complemento de navegador integrado para aplicaciones de big data; conexión por cable o inalámbrica a los sistemas de radio; completa capacidad multicliente a través de la responsabilidad individualizada y áreas funcionales para cada cliente SmartOne.

MENSAJES

Estatus del mensaje de texto, mensaje de devolución de llamada, estado del mensaje de emergencia, plantilla del mensaje, acceso a correo electrónico.



SISTEMA TRUNKING DIGITAL XPT

XPT (eXtended Pseudo Trunking) es una solución troncalizada estable que le permite incrementar la capacidad en un sistema DMR convencional existente, con solo actualizar los repetidores RD986S. XPT permite que múltiples usuarios de diferentes grupos puedan tener acceso de manera fácil y rápida al sistema, incrementando la productividad, mejorando el servicio al cliente y proveyendo mayor eficiencia en momentos de emergencia.

XPT permite al radio escanear los slots del repetidor y dinámicamente escoger y entrar en el que se encuentre libre para iniciar la llamada. En los sistemas convencionales es común que algunos de los repetidores permanezcan todo el tiempo ocupado mientras que otros repetidores están libres haciendo que los usuarios tengan que esperar para poder hacer una llamada; es aquí en donde XPT entra en acción ya que distribuye disponibilidad del sistema, garantizando que el usuario tenga un canal libre para iniciar dicha llamada.

OPTIMICE EL USO DE CANAL

En contraste con el sistema de radio trunking clásico, Hytera XPT no utiliza ningún canal de control. Todos los canales disponibles se utilizan para las comunicaciones. Estos canales están gestionados por la infraestructura de radio. Esto asegura que no se requiera la selección manual de canales por parte del usuario del radio; los canales libres se asignan automáticamente para las llamadas. Como tal, XPT de Hytera combina las ventajas de DMR Tier II con las propiedades de los potentes sistemas de radio trunking de última generación.

MIGRACIÓN SIN PROBLEMAS A XPT

¿Ya está usando radios DMR convencionales (Nivel II) de Hytera? ¡Entonces estás listo para migrar! Sus radios DMR existentes posiblemente ya sean compatibles con el modo XPT (dependiente del modelo) y los repetidores RD986S pueden convertirse fácilmente a XPT a través de una actualización de licencia. Esto asegura su inversión y no requiere nuevo hardware cuando aumente el tráfico de su red.

MÚLTIPLES FUNCIONES

Además de los servicios de voz, como llamadas grupales y llamadas de emergencia, XPT incluye todas las características importantes de la radio móvil profesional que forman parte de un potente sistema de radio móvil digital.

EXPANSIÓN SIMPLE, REDES FLEXIBLES

Los repetidores RD986S en el sistema XPT están conectados entre sí a través de una red IP. Como tal, una vez que cuente con los radios Hytera y los repetidores RD986S con licencia XPT habilitada, sólo necesita conmutadores IP y una conexión de antena para configurar su sistema de radio móvil. No se requiere hardware de PC para este sistema de radio móvil porque no se utiliza un nodo centralizado. Si la base de usuarios o el volumen de tráfico aumentan, puede incrementar rápidamente su capacidad agregando repetidores adicionales y conectándolos a la red IP.

Componentes del Sistema

- 1 RD896S (Mínimo 2 y máximo 8 repetidores)
- 2 Combinador (COM)
- 3 Divisor (DIU)
- 4 Duplexor
- 5 Switch IP
- 6 Gabinete
- 7 Fuente de poder (PSU)
- 8 Cables Eternet
- 9 Multi-Acopladores

Productos Compatibles

Repetidor RD986S	Serie IS PD796 Ex PD706 UL913 PD786 UL913
Serie PD6 PD606 / PD606G PD666 / PD666G PD686 / PD686G	Serie X1 X1e X1p
Serie PD7 PD706 / PD706G PD756 / PD756G PD786 / PD786G	Móviles MD656 / MD656G MD786 / MD786G



CONOZCA MAS DETALLES CON NUESTRO EQUIPO DE INGENIERIA

TABLA GENERAL DE ACCESORIOS

MODELO	DESCRIPCIÓN	ANÁLOGOS		DIGITALES DMR				TETRA		
		Portátiles		Móviles	Portátiles		Móviles	Repe- tidores	Portátiles	Móviles
		TC320 TC508 TC518 TC580 TC610 TC610P TC700 TC700EX PLUS TC780	Serie TM6	BD302 BD506 Serie PD3 Serie PD4 Serie PD5 Serie PD6 Serie PD7 Serie PD7 (UL913) Serie PD7 Ex PD9 Serie X1 Serie X1 (UL913)	Serie MD6 Serie MD7	RD626 RD866 RD886/S	PT580H PT580H (UL913) Z1p	MT680		
Accesorios de audio										
ESW01-N1	Manos libres inalámbrico									
ESW01-N2	Manos libres inalámbrico									
ADN-01	Auricular inalámbrico con PTT (requiere adaptador inalámbrico)									
ADN-02	Adaptador inalámbrico bluetooth									
ADA-01	Adaptador inalámbrico bluetooth									
SM27W1	Micrófono parlante inalámbrico con pantalla (requiere adaptador inalámbrico)									
POA47	Anillo PTT inalámbrico (requiere adaptador inalámbrico)									
ACNL-01	Cable PTT & micrófono (para uso con audifono de recepción)									
ACNL-02	Cable PTT & micrófono									
ACM-01	Cable de ptt con micrófono y entrada para auricular									
ACS-01	Cable PTT & micrófono (para uso con audifonos de recepción)									
ES-01	Auricular (solo recepción)									
ES-02	Auricular con tubo acústico (solo recepción)									
H-01	Manos libres estilo C (solo recepción)									
H-02	Manos libres gитарorio (solo recepción)									
HN16	Manos libres desmontable estilo c con ptt y micrófono en línea (negro)									
HN17	Manos libres giratorio desmontable con ptt y micrófono en línea (negro)									
SN12	Auricular desmontable con ptt y micrófono en línea (negro)									
AN23	Manos libres desmontable con tubo acústico y ptt en línea (negro)									
HN21	Manos libres desmontable estilo c con ptt y micrófono en línea (negro)									
HN20	Manos libres giratorio desmontable con ptt y micrófono en línea (negro)									
SN21	ACN-02 + ES-01									
AN22	Manos libres con tubo acústico y PTT en línea (negro)									
HM19	Manos libres desmontable estilo C con PTT y micrófono en línea (negro)									
HM20	Manos libres giratorio desmontable con PTT en línea (negro)									
SM14	Auricular desmontable estilo C con PTT y micrófono en línea (negro)									
SM17	ACM-01 + ES-02									
HS16	Auricular tipo C con micrófono y PTT en línea									
HS12	Auricular tipo C con micrófono y PTT en línea									
HS09	Auricular tipo C con micrófono y PTT en línea (vox)									
HS13	Auricular tipo C con micrófono y PTT en línea (con switch de vox)									
SN06	Auricular estándar con PTT y micrófono (con switch de vox y control volumen)									
SM12	Auricular estándar con PTT y micrófono (con switch de vox y control volumen)									
HN07	Auricular tipo d con micrófono y PTT en línea (vox)									
HM15	Auricular tipo d con micrófono y PTT en línea (vox)									
AN04	Auricular tubo acústico transparente, micrófono y PTT (VOX, control volumen)									
AM12	Auricular con tubo acústico transparente, con micrófono y PTT en línea (VOX)									
AN07	Auricular de 2 hilos, tubo acústico transparente. (VOX y control de volumen)									
AM13	Auricular de 2 hilos, tubo acústico transparente. (VOX)									
AN24	Auricular de 2 hilos, tubo acústico transparente. (VOX y control de volumen)									
AN18	Auricular de 3 hilos, con tubo acústico transparente. (VOX) - negro									
AN17	Auricular de 3 hilos, con tubo acústico transparente. (VOX) - beige									
AN06	Auricular de 3 hilos, con tubo acústico transparente. (VOX) - beige									
AN21	Auricular de 3 hilos, con tubo acústico transparente. (VOX) - beige									
AN19	Auricular de 3 hilos, con tubo acústico transparente, 4 teclas programables									
WN07	Auricular encubierto 4 teclas programables (VOX, control de volumen) - beige									
WN08	Auricular encubierto 4 teclas programables (con control de volumen) - beige									
WN09	Auricular encubierto 4 teclas programables (con control de volumen) - beige									
BM02	Auricular de conducción ósea									
BM02-Ex	Auricular de conducción ósea, ATEX (con PTT azul)									
BN09	Auricular de conducción ósea									
POA34-Ex	Auricular de conducción ósea, ATEX (para usar con PTT ATEX)									
POA61-Ex	Auricular con laringófono, ATEX (para usar con PTT ATEX)									
POA62-Ex	Auricular de trabajo pesado eliminador de ruido, ATEX (para usar con PTT ATEX)									
SM24N1-Ex	PTT ATEX + parlante remoto (para usar con auricular atex)									
SM24N2-Ex	PTT ATEX + parlante remoto (para usar con auricular atex)									
POA53-Ex	PTT intrínsecamente seguro para auriculares ATEX									
BN10-Ex	Micrófono óseo intrínsecamente seguro ATEX y PTT dual									
LN09-Ex	ATEX auriculares con micrófono de garganta intrínsecamente seguro c/PTT									
CN20-Ex	Auriculares de alta resistencia intrínsecamente seguros									
BN11-Ex	Micrófono óseo intrínsecamente seguro ATEX y PTT									
LN10-Ex	ATEX auriculares con micrófono de garganta intrínsecamente seguro c/PTT									
CN21-Ex	ATEX auriculares de protección contra el ruido con PTT									
BN12-Ex	Micrófono óseo intrínsecamente seguro ATEX y PTT grande									
LN11-Ex	ATEX auriculares c/micrófono de garganta intrínsecamente seguro c/PTT grande									
CN22-Ex	ATEX auriculares de protección contra ruidos con ptt grande									
CN18	Auriculares con protección contra ruido.									
CN21	Auricular de trabajo pesado con eliminador de ruido.									
CA01	Auricular de trabajo pesado con eliminador de ruido.									
SM08N1	Micrófono con altavoz remoto con conector de audio de 3.5 mm									
SM08M3	Micrófono con altavoz remoto con conector de audio de 3.5 mm y clip giratorio									
SM13N5	Micrófono parlante remoto, IP55 (c/control de volumen y led indicador)									
SM13M1	Micrófono parlante remoto, IP55 (c/control de volumen)									
SM18N2	Micrófono parlante remoto, IP67 (c/entrada de auricular y botón de emergencia)									
SM18N3	Micrófono parlante remoto, IP54 (c/entrada de auricular y botón de emergencia)									
SM18N5	Micrófono parlante remoto, IP67 (c/botón de emergencia)									
SM26N1	Micrófono parlante remoto, IP67 (c/botón de emergencia)									
SM26N2	Micrófono parlante remoto, IP54 (c/entrada de auricular y botón de emergencia)									
SM26N3	Micrófono parlante remoto, IP67 (c/botón de emergencia)									
SM26N4	Micrófono parlante remoto, IP54 (c/entrada de auricular y botón de emergencia)									
SM26M1	Micrófono parlante remoto, IP54 (c/entrada de auricular)									
SM08M1-Ex	Micrófono parlante remoto									
SM18N4-Ex	Micrófono parlante remoto, intrínsecamente seguro. (Atex, FM)									
SM24N1-Ex	Micrófono parlante remoto, intrínsecamente seguro. (Atex)									
SM24N2-Ex	Micrófono parlante remoto, intrínsecamente seguro. (Atex)									

TABLA GENERAL DE ACCESORIOS

MODELO	DESCRIPCIÓN	ANÁLOGOS		DIGITALES DMR			TETRA	
		Portátiles	Móviles	Portátiles	Móviles	Repe- tidores	Portátiles	Móviles
		TC320 TC508 TC518 TC580 TC610 TC610P TC700 TC700EX PLUS TC780	Serie TM6	BD302 BD506 Serie PD3 Serie PD4 Serie PD5 Serie PD6 Serie PD7 Serie PD7 (UL913) Serie PD7 Ex PD9 Serie X1 Serie X1 (UL 913)	Serie MD6 Serie MD7	RD626 RD966 RD986/S	PT580H PT580H (UL913) Zip	MT680
BL1806	Batería de Li-Ion (1800mah) - IP67							
BL2505	Batería de Li-Ion (2500mah) - IP67							
BL2412-Ex	Batería de Li-Ion (2400mah) - IP67, UL913							
PV3001	Batería portátil de 10 Ah - IP67							
Fundas y estuches								
NCN009	Arnés encubierto en licra elástica	•••••	•••••	•••••	•••••	•••••	•••••	•••••
NCN009C	Chaleco encubierto en licra elástica					•••••	•••••	•••••
PCN005	Funda en pc plástico					•••••	•••••	•••••
NCN010	Morral en nylon (para usar con repetidor portátil)					•••••	•••••	•••••
NCN012	Morral en nylon (para usar con radio móvil serie md6 o md7)					•••••	•••••	•••••
Clips y correas								
BC09	Clip		•••••	•••••	•••••			
BC08	Clip (se asegura con tornillos) (PD-606)		•••••	•••••	•••••			
BC22	Clip (se asegura con tornillos) (PD-666, PD-686)		•••••	•••••	•••••			
BC19	Clip (se asegura con tornillos)		•••••	•••••	•••••			
BC20	Clip (PD-356)		•••••	•••••	•••••			
BC21	Clip (PD-366)		•••••	•••••	•••••			
BC12	Clip (se asegura con tornillos)	•••••						
BC17	Clip (se asegura con tornillos)	•••••						
BC16	Clip (se asegura con tornillos)	•••••						
BC23	Clip (PD-376)	•••••						
BC24	Clip (PD-606)	•••••						
BC26	Clip (PD-666, PD-686)	•••••						
RO01	Correa en nylon (para cuello)							
RO03	Correa en nylon (para cuello)							
RO05	Correa en cuero (para la muñeca)							
Cable de programación								
PC25	Cable de programación (usb)	•••••	•••••	•••••	•••••			
PC26	Cable de programación (usb)	•••••	•••••	•••••	•••••			
PC30	Cable de programación (usb)	•••••	•••••	•••••	•••••			
PC36	Cable de programación (usb)	•••••	•••••	•••••	•••••			
PC38	Cable de programación (usb)	•••••	•••••	•••••	•••••			
PC69	Cable de programación (usb)	•••••	•••••	•••••	•••••			
PC45	Cable de programación (usb)	•••••	•••••	•••••	•••••			
PC63	Cable de programación (usb)	•••••	•••••	•••••	•••••			
PC76	Cable de programación (usb)	•••••	•••••	•••••	•••••			
PC18	Cable de programación (rs232)	•••••	•••••	•••••	•••••			
PC19	Cable de programación (rs232)	•••••	•••••	•••••	•••••			
PC21	Cable de programación (rs232)	•••••	•••••	•••••	•••••			
PC37	Cable de programación - conector de 10 pines (usb)					•••••	•••••	
PC47	Cable de programación y actualización de firmware - conector de 10 pines (usb)					•••••	•••••	
PC35	Cable de programación - conector de 10 pines (usb)					•••••	•••••	•••••
PC75	Cable de programación y actualización de firmware - conector db26 (usb)					•••••	•••••	
CP09	Cable usb-com					•••••	•••••	
PC39	Cable de datos - conector db26 (usb)					•••••	•••••	•••••
PC40	Cable de datos - conector db26 (usb)					•••••	•••••	•••••
PC49	Cable de datos - back to back (usb)					•••••	•••••	•••••
PC60	Cable de encendido - conector db26					•••••	•••••	•••••
PC79	Cable de programación - conector de 10 pines (usb)					•••••	•••••	•••••
PC70	Cable de transmisión de datos - db26 a db9					•••••	•••••	•••••
Accesorios de instalación								
BRK04	Kit de instalación para radio móvil		•••••			•••••	•••••	
BRK08	Kit de instalación para radio móvil		•••••			•••••	•••••	
BRK11	Kit de instalación para radio móvil		•••••			•••••	•••••	•••••
BRK09	Kit de instalación para repetidor					•••••	•••••	
BRK17	Kit de instalación para repetidor					•••••	•••••	
BRK19	Kit de instalación a pander para repetidor					•••••	•••••	
BRK12	Kit de instalación para fuente de poder (negro)					•••••	•••••	
BRK14	Kit de instalación para fuente de poder (gris)					•••••	•••••	
BRK18	Kit de instalación a pared para fuente de poder					•••••	•••••	
BRK20	Kit de instalación a pared para cargadores múltiples					•••••	•••••	
RCC04	Kit de cabezal remoto con control, ip67, (cable de 3m)					•••••	•••••	
RCC07	Kit de cabezal remoto, ip54, (cable de 6m)					•••••	•••••	
Duplexores								
DT11	Duplexor 380 - 470mhz, espaciamento de 10mhz					•••••	•••••	
DT12	Duplexor 160 - 174mhz, espaciamento de 5mhz					•••••	•••••	
DT13	Duplexor 148 - 160mhz, espaciamento de 5mhz					•••••	•••••	
DT14	Duplexor 330 - 400mhz, espaciamento de 10mhz					•••••	•••••	
DT15	Duplexor 136 - 148mhz, espaciamento de 5mhz					•••••	•••••	
DT16	Duplexor 440 - 480mhz, espaciamento de 5mhz (rohs)					•••••	•••••	
DT17	Duplexor 480 - 512mhz, espaciamento de 5mhz (rohs)					•••••	•••••	
DT23	Duplexor 136 - 174mhz, espaciamento de 4mhz					•••••	•••••	
DT20	Mini-duplexor interno 400 - 470mhz, espaciamento 5.5 - 10mhz (no cumple con rohs)					•••••	•••••	
DT18	Mini-duplexor interno 136 - 174mhz, espaciamento 4.6 - 6mhz (no cumple con rohs)					•••••	•••••	
DT21	Mini-duplexor (procom) interno 136 - 174mhz, espaciamento 4.6 - 6mhz (rohs)					•••••	•••••	
DT22	Mini-duplexor (procom) interno 350 - 470mhz, espaciamento 5.5 - 10mhz (no cumple rohs)					•••••	•••••	
DT01	Duplexor 137 - 172mhz, espaciamento de 4.5 - 13mhz (no cumple con rohs)					•••••	•••••	
DT03	Duplexor 380 - 470mhz, espaciamento de 4.5 - 13mhz (no cumple con rohs)					•••••	•••••	
DK08	Kit de duplexor (incluye dt03, herraje de instalación y cables)					•••••	•••••	
DK09	Kit de duplexor (incluye dt01, herraje de instalación y cables)					•••••	•••••	

PORTÁTIL MARINO HX40



- Flota (cuando está instalada la caja de flotación opcional SHC-29*)
- 6W de salida de potencia de transmisión (seleccionable 1W / 2.5W / 6W)
- Tecla predefinida utilizada para llamar hasta 10 canales favoritos
- Operación de escaneo y Multi-Watch (Dual Watch y Triple Watch)
- Receptor de radio FM de 76-108 MHz
- Canales meteorológicos de NOAA con alerta meteorológica
- Batería incorporada de polímero de litio (7.4 V, 1850mAh)
- Acceso rápido a CH16 / S (S: Subcanal)
- Salida de audio de 600 mW
- Diseño ultra compacto
- Menú fácil de operar

Accesorios Incluidos:

- CAT-460 Antena Marina
- SAD-25 Adaptador CA para SBH-27
- E-DC-19A Cargador c/adaptador automóvil
- SBH-27 Base de cargador
- SBH-19 Clip de cinturón
- Correa de mano y manual de usuario.

Accesorios Opcionales:

- SBR-23LI Batería de litio 7.4 V / 1850 mAh
- SSM-14A Micrófono/Altavoz sumergible con adaptador /auriculares
- SEP-10A Auriculares para SSM-14A
- MH-73A4B Micrófono/Altavoz sumergibles
- SSM-64A Diadema con VOX
- SSM-55A Micrófono /Auricular
- CN-3 Adaptador para antena
- CMP460 Micrófono bocina
- SHC-29 Caja de flotación*

*Cuando se incorpora al HX40, el equipo FLOTA

Modelo	Rango de frecuencia	Potencia	Precio
HX40	RX: 156.050-163.275 MHz TX: 156.025-161.600 MHz	1W / 2.5W / 6W	US\$ 194.00

5W TX requeridos en algunos países.



IPX7
Sumergible
1 metro por 30 minutos

PORTÁTIL MARINO HX210

- IPX7 Equipo flotante
- Todos los canales marinos de EE. UU.,
- Pantalla LCD 1.5 "W x 1" H
- Salida de audio de 600 mW
- Acceso rápido a CH16
- Teclado de 13 botones
- Receptor FM de 76 - 108MHz
- Bloqueo con contraseña
- Potencia de transmisión: 1W / 2.5W / 6 W
- Exploración programable, Escaneo prioritario y Reloj dual Internacional y Canadá
- Indicador de batería baja
- Batería incorporada de polímero de litio 1850 mA
- Canales meteorológicos NOAA y alerta meteorológica
- Led activado por agua

Accesorios Incluidos:

- CAT-460 Antena portátil
- SAD-25B Adaptador CA
- SBH-25 Base de cargador
- CLIP-22 Clip de cinturón
- E-DC-19A Adaptador CA para automóvil 12V

Accesorios Opcionales:

- CAT-460 Antena portátil
- SCH-11 Soporte de suspensión para clip
- SBR-23LI Batería de litio 7.4 V / 1850 mAh
- CLIP-22 Clip de cinturón
- SBH-25 Base de cargador
- SAD-25 Adaptador CA
- E-DC-19A Adaptador CA para automóvil 12V
- SSM-14A Micrófono de altavoz sumergible con conector para auriculares
- MH-57A4B Micrófono de altavoz
- MH-73A4B Micrófono de altavoz sumergible
- CMP460 Micrófono de altavoz sumergible
- SEP-10A Audifono para SSM-14A
- SSM-64A Diadema con VOX
- SSM-55A Micrófono audifono
- CN-3 Adaptador de antena



IPX7
Sumergible
1 metro por 30 minutos

Modelo	Rango de frecuencia	Potencia	Precio
HX210	RX: 156.050-163.275 MHz TX: 156.025-161.600 MHz	1W / 2.5W / 6 W	US\$ 162.00

PORTÁTIL MARINO HX400/HX400IS

- Sumergible IP58 (1.5 metros por 30 minutos)
- **Versión Intrínsecamente Segura**
- Potencia de transmisión de salida seleccionable de 1 y 5 W
- Micrófono con reducción de ruido interconstruido
- Cuenta con 40 canales programables de banda comercial 134 MHz a 174 MHz con tono de protección CTCSS y DCS
- Cada canal puede ser etiquetado con un nombre
- Canales del Clima NOAA con Alerta Meteorológica
- Cuenta con todos los Canales Marinos Internacionales
- Exploración programable, Exploración prioritaria y Doble Vigilancia
- Bloqueo de teclado
- Tecla "PRESET" permite rellamar los 10 canales más utilizados
- Cuenta con inversor de voz incluido



IPX8
Sumergible
1.5 metros x 30 minutos



Accesorios Opcionales:

- CLIP-22 Clip de cinturón
- MH-57A4B Micrófono de altavoz
- SEP-10A Audífono para SSM-14A*
- SSM-64A Diadema con VOX*
- SSM-55A Micrófono audífono*
- CAT-460 Antena portátil banda marina
- SCH-11 Soporte de suspensión para clip
- CN-3 Adaptador antena SMA macho / BNC hembra
- FBA-42 Contenedor de Baterías Alcalinas*
- SBR-29LI Batería Li-Ion, 2300 mAh, 7.4V*
- SBR-29LIIS Batería Li-Ion, 2550 mAh, 7.4V
- E-DC-30 Adaptador para automóvil 12V*
- MH-73A4B Micrófono de altavoz sumergible
- CMP460 Micrófono de altavoz sumergible
- CD-50 Base de cargador (requiere PA-44B)
- SAD-1460 Cargador Múltiple de 6 unidades
- PA-45B Eliminador p/cargador (req. CD-50)
- SSM-14A Micrófono altavoz sumergible c/conector p/auriculares

Accesorios Incluidos:

- SBR-29LIIS* Batería Li-Ion, 2550 mAh (HX400IS)
- CAT-460 Antena portátil banda marina
- SBR-29LI Batería Li-Ion, 2300 mAh
- CD-50 Base de cargador
- PA-45B Eliminador para base de cargador
- E-DC-30 Adaptador para automóvil 12V
- CLIP-22 Clip de cinturón

* Sólo para versión estándar

Modelo	Rango de frecuencia	Potencia	Precio
HX400	Banda Marina: 156.025-163.275 MHz Banda Comercial: 134-174 MHz	1W / 5W	US\$ 323.00
HX400IS Intrinsecamente Seguro	Banda Marina: 156.025-163.275 MHz Banda Comercial: 134-174 MHz	1W / 5W	US\$ 485.00

PORTÁTIL MARINO HX890/HX890NB

- 6W de salida de potencia de transmisión (seleccionable 1/2/6 W)
- Cumple con el estándar militar (MIL-STD-810F)
- **Disponible en azul marino (HX890NB) o negro**
- Construcción sumergible IPX8 y flota.
- DSC (Llamada selectiva digital) UIT-R M.493
- Receptor GPS WAAS integrado de 66 canales integrado
- Sistema de menú fácil de operar con una gran pantalla
- Modo de visualización seleccionable (Modo día y noche)
- Waypoint y ruta de navegación

Accesorios Opcionales:

- SAD-25 Adaptador CA
- CLIP-22 Clip de cinturón
- SBH-32 Base de cargador
- SSM-55A Micrófono Auricular
- SSM-64A Diadema con VOX
- SEP-10 Audífonos para SSM-14A
- MH-57A4B Mini Micrófono/Altavoz
- CAT460 Antena portátil banda marina
- SCH-11 Soporte de suspensión para clip
- MH-73A4B Micrófono/Altavoz sumergible
- SBR-13LI Batería Li-Ion, 1800 mAh, 7.4V
- E-DC-19 Adaptador CD para automóvil 12V
- SBT-13 Contenedor de baterías alcalinas AAA X 5
- CN-3 Adaptador de antena SMA macho / BNC hembra
- SSM-14A Micrófono/Altavoz sumergible c/conector p/audífonos

Accesorios Incluidos:

- CAT460 Antena portátil banda
- SBH-32 Base de cargador
- SAD-25 Adaptador CA
- CLIP-22 Clip de cinturón
- E-DC-19A Adaptador CD 12 V para automóvil
- SBR-13LI Batería Li-Ion, 1800 mAh, 7.4V
- SBT-13 Contenedor de baterías alcalinas AAA X 5
- T9101648 Cable USB (entrada USB "A" a USB mini "B")



Modelo	Rango de frecuencia	Potencia	Precio
HX890	TX: 156.025-161.600 MHz RX: 156.050-163.275 MHz	1W / 2W / 6W	US\$ 323.00

ACCESORIOS PARA EQUIPOS PORTÁTILES MARINOS



CAT-460

SRA-14

CLIP-14

CLIP-22

CLIP-24

CLIP-920

CN-3

SHC-29

USB57B

ANTENAS Y OTROS ACCESORIOS PARA EQUIPOS PORTÁTILES MARINOS

Modelo	Descripción	Precio
CAT-460	Antena portátil banda marina	US\$ 25.00
SRA-14	Antena portátil banda marina UHF 400 - 470	US\$ 25.00
CLIP-14	Clip de cinturón	US\$ 12.00
CLIP-22	Clip de cinturón	US\$ 6.00
CLIP-24	Clip de cinturón	US\$ 14.00
CLIP-920	Clip de cinturón	US\$ 5.00
CN-3	Adaptador de antena	US\$ 17.00
SHC-29	Caja de flotación, al colocarla en HX40 el equipo FLOTA	US\$ 31.00
USB57B	Cable de programación	US\$ 49.00



FNB-V57IS

FNB-83

SBR-13LI

SBR-27LI

SBR-29LI

SBR-29LIIS

FBA-27

FBA-34

BATERÍAS PARA EQUIPOS PORTÁTILES MARINOS

Modelo	Descripción	Precio
FNB-V57IS	Batería Intrínsecamente segura Ni-CD, 1100 mAh, 1170 mAh, 7.4V	US\$ 128.00
FNB-83	Batería 7.2V, 1400 mAh, Ni-MH	US\$ 54.00
SBR-13LI	Batería Li-Ion, 1800 mAh, 7.4 V	US\$ 68.00
SBR-27LI	Batería Li-Ion, 1800 mAh, 3.7 V	US\$ 54.00
SBR-29LI	Batería Li-Ion 2550 mAh 7.4 V	US\$ 81.00
SBR-29LIIS	Batería Li-Ion 2550 mAh intrínsecamente segura	US\$ 128.00
FBA-25A	Contenedor de Pilas Alcalinas	US\$ 18.00
FBA-27	Contenedor de Pilas Alcalinas	US\$ 61.00
FBA-34	Contenedor de Pilas Alcalina	US\$ 34.00



MH-57A4B

MH73A4B

CMP460A

SEP-10

SSM-14A

SSM-55A

SSM-64A

ACCESORIOS DE AUDIO PARA EQUIPOS PORTÁTILES MARINOS

Modelo	Descripción	Precio
MH-57A4B	Micrófono bocina	US\$ 42.00
MH-73A4B	Micrófono bocina resistente al agua	US\$ 83.00
CMP-460A	Micrófono bocina sumergible	US\$ 105.00
SEP-10	Audífonos para SSM-14A	US\$ 20.00
SSM-14A	Micrófono sumergible con conector para auricular (SEP-10)	US\$ 111.00
SSM-55A	Micrófono Audífono	US\$ 58.00
SSM-64A	Diadema con VOX	US\$ 111.00

ACCESORIOS PARA EQUIPOS PORTÁTILES MARINOS



CARGADORES Y ELIMINADORES PARA EQUIPOS PORTÁTILES MARINOS

HX40	HX100	HX150	HX210	HX290	HX300	HX370	HX380	HX400	HX400IS	HX407	HX851	HX870	HX890	Modelo	Descripción	Precio
							•				•			CD-38	Base de cargador (requiere PA-44B)	US\$ 32.00
								•	•	•				CD-48	Base de cargador (requiere PA-48B)	US\$ 48.00
				•										CD-50	Base de cargador (requiere PA-45B)	US\$ 87.00
							•							CD-52	Base de cargador (requiere NC-90B)	US\$ 32.00
	•	•	•	•	•		•					•	•	E-DC-6	Adaptador de Corriente Directa solo plug y cable	US\$ 16.00
•														E-DC-19A	Adaptador de Corriente Directa	US\$ 55.00
			•											SAD-23	Adaptador CA para SBH-27	US\$ 43.00
														SAD-25	Adaptador CA	US\$ 43.00
								•	•	•				SAD-1460	Cargador Multiple para 6 baterías	US\$ 643.00
												•		SBH-12	Base de cargador (Requiere SAD-11B)	US\$ 43.00
•			•											SBH-25	Base de cargador	US\$ 32.00
														SBH-27	Base de cargador	US\$ 32.00
														SBH-32	Base de cargador	US\$ 48.00
						•								SSD-14	Cargador DC USB con adaptador vehicular	US\$ 18.00
						•								VAC-370B	Cargador rápido	US\$ 120.00
						•								VAC-6010B	Cargador Multiple	US\$ 607.00

CHARTPLOTTER CP500

- Pantalla 12" de alta resolución completamente VGA 800x600
- Abastecido con antena externa y receptor 50 canales WAAS GPS
- Salida de video VGA que se conecta a un monitor externo o TV compatible
- Paginas de estatus de GPS, Mapas, navegación, carreteras, constelaciones, mapas / peces, y opcionalmente el localizador de banco de peces
- Despliegue de posición VHF, DCS en caso de emergencia
- 2 entradas de vídeo con función de recuadro de imagen
- Compatible con los mapas C-MAP NT+ y C-MAP MAX
- 20 registros con 10,000 puntos disponibles cada uno
- Teclas dedicadas a marcas, rutas e información
- Compatible con Radar, Fish Finder y AIS
- Selección de letras sobre los mapas
- Simulador de ruta de navegación
- 3000 marcas / 50 rutas

Accesorios Incluidos:
 T9101553 Cable de alimentación/datos
 S8002251 Bracket de montaje
 S8002252 Tapa contra polvo
 Q7000619A Antena externa GSU-5H



Modelo	Precio
CP500	US\$ 2,258.00



MÓVIL MARINO GX1400/GX1400GPS

- Receptor GPS WAAS de 66 canales incorporado (GX1400GPS)
- Radio VHF de montaje fijo ultracompacto clase D
- Cumple con el DSC ITU-R M493-13 Clase D (Llamada selectiva digital)
- Sistema de iconos / menús fácil de usar E20
- Pantalla de matriz de puntos de gran tamaño (31 mm x 55 mm)
- Receptor independiente incorporado para CH70 (recepción de llamadas DSC)
- Clasificación sumergible IPX8 a prueba de agua (1.5 metros por 30 minutos)
- Todos los canales marinos internacionales y canadienses
- Tecla pre definida utilizada para llamar hasta 10 canales favoritos
- Selección del canal meteorológico NOAA con alerta meteorológica
- Escaneo programable, escaneo prioritario y doble vigilancia

SUBMERSIBLE	AVAILABLE IN BLACK OR WHITE	E 2 0 Easy To Operate	16 / 9	LARGE DISPLAY
IPX8 Sumergible 1.5 metros x 30 minutos		DSC DISTRESS and POS Polling	GPS	NOAA WEATHER CHANNELS / ALERT

Accesorios Opcionales:

- MLS-300** Bocina externa
- HC-1100** Cubre polvo
- MMB-84** Bracket de montaje
- SCU-38** Antena externa GPS con 5 m de cable (*Solo para modelo GX1400G)
- SCU-31** Antena externa GPS con 15 m de cable

Accesorios Incluidos:

- Bracket de montaje
- Cable de alimentación de CD

Modelo	Rango de frecuencia	Potencia	Precio
GX1400	RX: 156.025-163.275 MHz TX: 156.025-161.600 MHz	1/25 W	US\$ 242.00
GX1400G	RX: 156.025-163.275 MHz TX: 156.025-161.600 MHz	1/25 W	US\$ 323.00



CLEARVOICE
NOISE REDUCTION TECHNOLOGY

MÓVIL MARINO GX1800/GX1850

- Cumple con UIT-R M.493-13 Clase D DSC (Llamada selectiva digital)
- Receptor independiente incorporado CH70 (Recepción de llamadas DSC)
- Diseño de caja trasera ultradelgada y compacta
- Conectividad NMEA 0183
- Sistema de iconos y menús E20 (fácil de operar)
- Micrófono remoto como segunda estación (RAM4 SSM-70H opcional)
- Exploración programable, exploración prioritaria y vigilancia múltiple
- Sondear automáticamente la posición GPS de hasta 6 barcos usando DSC
- Compass GPS, Waypoint y páginas de estado de GPS (cuando están conectados a un GPS (GX1800))
- GM (Monitor de grupo) mediante DSC Llamada de posición de grupo
- Operación MOB (Hombre al agua)
- Pantalla de modo nocturno seleccionable
- Función de intercomunicación entre la radio y una segunda estación opcional
- Receptor GPS WAAS de 66 canales incorporado (GX1800GPS)

Accesorios Incluidos:

- Bracket de montaje
- Cable de alimentación de CD

Accesorios Opcionales:

- CT-100** Cable de extensión
- MLS-300** Bocina externa
- HC-1600** Cubierta contra polvo
- MMB-97** Bracket de montaje
- SSM-70H** Micrófono acceso remoto RAM4
- SCU-31** Antena GPS con 15 m de cable
- SCU-38** Antena GPS con 5 m de cable (GX1800GPS)

Modelo	Rango de frecuencia	Potencia	Precio
GX1800	RX: 156.050-163.275 MHz TX: 156.025-161.600 MHz	1 / 25 W	US\$ 323.00
GX1850	RX: 156.050-163.275 MHz TX: 156.025-161.600 MHz	1 / 25 W	US\$ 404.00

GM Group Monitor	LARGE DISPLAY	SECOND STATION	CLASS D	DSC DISTRESS and POS Polling
GPS COMPASS	SUBMERSIBLE	AVAILABLE IN BLACK OR WHITE	E 2 0 Easy To Operate	16 / 5
IPX8 Sumergible 1.5 metros x 30 minutos		WAYPOINT NAV	NOAA WEATHER CHANNELS / ALERT	MOB Man Overboard



LOUD HAILER (SIRENA) VLH-3000

- Sistema de intercomunicación
- Función de megafonía con opción de respuesta
- Uso simple a través de las 14 teclas
- Panel frontal sumergible IP57 (1 m x 30 minutos)
- 2 salidas de megafonía de 30W, una de emisión, una de recepción o ambas de emisión
- 2 conexiones de intercomunicación conmutables IC1 e IC2
- Micrófono con cancelación de ruido y 3 teclas dedicadas funciones de llamada
- Audio claro en bocina
- Altavoz interno incluido de 2W a 8 Ohms.
- Salida para altavoz externo de 4W a 4 ohms.

Accesorios Incluidos:
 Micrófono de mano / MMB-84 Bracket de montaje
 Cable de alimentación de CD

Accesorios Opcionales:
 220SW Bocina circular para sirena, 30 W
 240SW Bocina rectangular para sirena, 40 W
 MLS-300 Bocina externa para radios marinos
 MLS-300i Bocina externa para radios marinos
 MLS-310 Bocina externa c/amplificador 10W
 MMB-84 Bracket de montaje

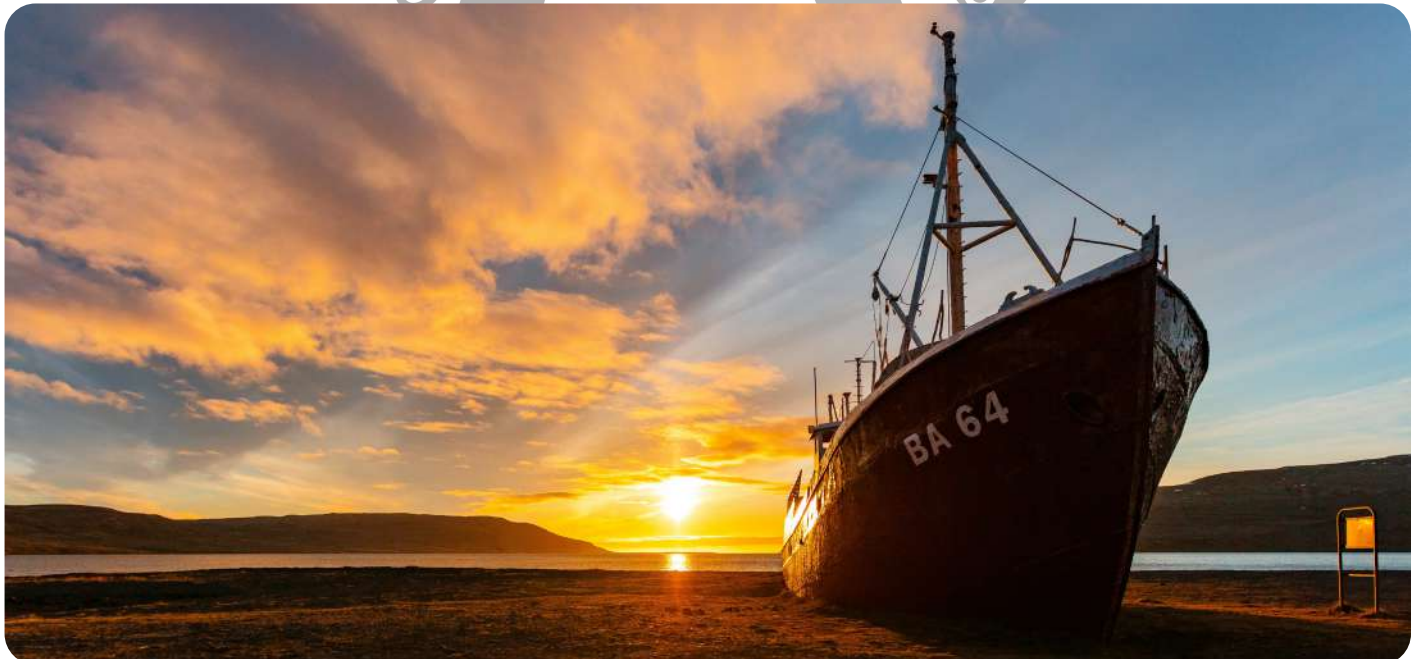
Modelo	Precio
VHL300	US\$ 474.00



ACCESORIOS PARA EQUIPOS MÓVILES MARINOS



	ACCESORIOS PARA EQUIPOS MÓVILES MARINOS							Modelo	Descripción	Precio
●	●	●	●	●	●	●	220SW	Bocina para sirena, 25W	US\$ 70.00	
●	●	●	●	●	●	●	CMP-25B	Micrófono con pantalla	US\$ 168.00	
●	●	●	●	●	●	●	MLS-300i	Bocina externa para radios marinos	US\$ 104.00	
●	●	●	●	●	●	●	MMB-84	Bracket de montaje	US\$ 30.00	
●	●	●	●	●	●	●	T9023306	Cable de alimentación	US\$ 13.00	
●	●	●	●	●	●	●	CB4557002	Micrófono remoto	US\$ 39.00	



RADIO PORTÁTIL ANALÓGICO FT25DR

- Receptor de radio FM 65-108 MHz
- IP54 (Protección contra agua y polvo)
- Cumple con MIL-810 C/D/E
- Temporizador de salida del transmisor
- Incluye batería de alta capacidad Li-Ion 1950 mAh.
- Señalización DTMF
- Bloqueo de canal ocupado (BLCO)
- 5 W de potencia
- 1 W de salida de audio.
- Cuatro teclas de acceso directo
- Operación CTCSS / DCS
- Exploración VFO
- ARTS™ (Sistema Automático de Verificación de Rango)
- Funcionamiento CTCSS / DCS
- Función de apagado automático
- RX 136 -174 MHz / TX: 144-148 MHz



Precio

US\$ 127.00

RADIO PORTÁTIL ANALÓGICO FT65DR

- Receptor de radio FM 65-108 MHz
- IP54 (Protección contra agua y polvo)
- Doble banda
- RX: 136-174 MHz / 400-480 MHz
- TX: 146-148 MHz / 430-450 MHz
- Cumple con MIL-810 C/D/E
- ARTS™ (Sistema Automático de Verificación de Rango)
- Bloqueo de canal ocupado (BLCO)
- 1 W de salida de audio
- Batería alta capacidad Li-Ion 1950 mAh
- Señalización DTMF
- Operación CTCSS / DCS
- Exploración VFO
- Temporizador de salida del transmisor (TOT)
- 5W de potencia



Precio

US\$ 241.00

RADIO PORTÁTIL ANALÓGICO FT4VR

- Portátil VHF monobanda FM de 2 metros: VHF 144-148 MHz/ 65-108 MHz/136-174 MHz .
- 1 W de audio claro y potente.
- El escaneo de VFO programable escanea todos los canales en el rango de frecuencia deseado.
- Clonación de radio a radio
- Receptor de banda FM equipado
- ARTS (sistema de transponder de rango automático)
- Operación DTMF
- Operación CTCSS/DCS
- TOT (tiempo de espera) temporizador)



Precio

US\$ 110.00

RADIO PORTÁTIL ANALÓGICO FT70DR

- Dual Bander
- Cobertura de recepción en banda ancha 108.000 MHz ~ 579.995 MHz
- Equipado con puerto MINI-USB externo
- Password
- Apagado automático (APO)
- Temporizador (TOT)
- Bloqueo de canal ocupado (BLCO)
- Excelente calidad de audio 700 mW
- Salida de potencia de RF confiable de 5W
- Canales 1105



Precio

US\$ 279.00

RADIO MÓVIL ANALÓGICO FT2980R

- Codifica y decodifica CTCSS y DCS
- Sistema de memoria extenso
- Pantalla de canal alfanumérico
- WIRES Función de acceso a enlaces de Internet
- Canales del clima NOAA
- Password para acceso
- Exploración de canales
- 3 W de salida de audio
- 80 W de potencia de RF
- 221 canales

• VHF:

RX: 136-174 MHz
TX: 144-146 MHz

Precio

US\$ 279.00



RADIO MÓVIL DIGITAL **FTM-400DR**

- Dual Bander
- Móvil doble banda VHF/UHF
- Trabaja bajo el protocolo FDMA
- 8 Watts de audio en bocina externa (opcional MLS-200)
- Cuenta con diferentes formas de exploración
- Comunicación de datos APRS 1200/9600 bps
- Pantalla táctil 3.5" a color
- 50 Watts de potencia • Capaz de trabajar en banda cruzada
- TME GPS integrado • 500 canales de memoria
- 3 Watts de audio en bocina interna
- Cuenta con la función de transmisión imágenes por medio de micrófono opcional MH-85A11U

Precio
US\$ 1,015.00



RADIO MÓVIL DIGITAL **FTM-3200DR**

- Móvil digital VHF
RX: 136-174 MHz
TX: 144-148 MHz
- Potente y robusto transmisor de 65 W
- Panel frontal con salida de audio altamente claro, 3W de salida
- 220 canales de memoria alfanuméricas
- CTCSS y DCS Codificador / Decodificador
- AMS (Selección de Modo Automático)
- Señalización DSQ (Silenciamiento por Código Digital)
- Listo para FM Analógico y Digital
- Indicador BUSY / TX multicolor
- Canales del clima NOAA

Precio
US\$ 292.00



ACCESORIOS PARA EQUIPOS AMATEUR YAESU



ACCESORIOS PARA EQUIPOS PORTÁTILES AMATEUR

	FT25R	FT65R	FT2DR	FT70DR	FTM2980	FTM100DR	FTM400DR	FTM3200R	DR-2X	Modelo	Descripción	Precio
	●									SBR-24LI	Batería Li-Ion 1800 mAh	US\$ 54.00
		●								SBR-25LI	Batería Li-Ion 1950 mAh	US\$ 54.00
			●							CD-41	Cargador rápido	US\$ 63.00
			●	●						CT-44	Adaptador para micrófono	US\$ 26.00
			●	●						MH-34B4B	Micrófono altavoz	US\$ 58.00
			●	●	●	●	●	●		MH-48A6JA	Micrófono con DTMF	US\$ 82.00
			●	●	●	●	●			MH-85A11U	Micrófono audifono con camara instantánea	US\$ 207.00
			●	●						SSM-57A	Micrófono audifono	US\$ 62.00
			●	●						CT-39	Cable de interface	US\$ 19.00
			●	●	●	●	●			MLS-200-M10	Bocina externa de alto poder	US\$ 78.00
			●	●	●	●	●			MEK-2	Kit de extensión de micrófono	US\$ 105.00
										SAD25B	Adaptador CA para SBH-27	US\$ 43.00
										FNB83	Batería Ni-MH 1400 mA	US\$ 54.00

RADIO PORTÁTIL AÉREO **FTA-250L**

- 5 W de potencia (AM: 5 W PEP 1.5 W portadora)
- Construcción robusta
- Salida de audio 700 mW
- Banda estrecha 8.33 kHz
- 250 canales de memoria
- Teclas E2O de menú (Fácil manejo)
- Batería de alta capacidad (1950 mAh)
- Cumple con MIL STD-810F
- Teclado y pantalla retroiluminada con regulador de intensidad (DIMMER)
- Cancelador de ruido
- IP55

Precio
US\$ 353.00



RADIO PORTÁTIL AÉREO **FTA-450L**

- 5 W de potencia (AM: 1.5 W PEP 1.5 W portadora)
- Pantalla de matriz (160 x 160)
- Canales del clima NOAA
- 200 canales de memoria con 15 caracteres alfanuméricos
- Teclado y pantalla retroiluminada con regulador de intensidad (DIMMER)
- IP55
- Cumple con MIL STD-810F
- Banda estrecha 8.33 KHz
- Salida de audio (800 mW)

Precio
US\$ 428.00



RADIO PORTÁTIL AÉREO **FTA-550L**

- 5 W de potencia (AM: 5 W PEP y 1.5 W Portadora)
- Pantalla de matriz (160 x 160)
- Pantalla de navegación (solo localizador)
- Pantalla de navegación VOR
- Canales del clima NOAA
- 200 canales de memoria con 15 caracteres alfanuméricos
- Teclado y pantalla retroiluminada con regulador de intensidad (Dimmer)
- Salida de audio (800 mW)
- Cumple con MIL STD-810F
- Banda estrecha 8.33 KHz
- IP55

Precio
US\$ 535.00



RADIO PORTÁTIL AÉREO **FTA-750L**

- 5 W de potencia (AM: 5 W PEP y 1.5 W Portadora)
- Pantalla de navegación VOR
- Cuenta con receptor para señales de senda de planeo (329.150-335 MHz)
- Pantalla de matriz (160 x 160 puntos)
- Pantalla de Navegación ILS (localizador y pendiente de deslizamientos)
- Receptor GPS Integrado con 66 Canales WAAS
- Puntos de navegación Waypoint
- 200 canales de memoria c/15 caracteres alfanuméricos
- Teclado y pantalla retroiluminada con regulador de intensidad (Dimmer)
- IP55
- Salida de audio (800 mW)
- Canales del clima NOAA
- Banda estrecha 8.33 KHz
- Cumple con MIL-STD-810F

Precio
US\$ 695.00



RADIO PORTÁTIL AÉREO **FTA-850L**

- Pantalla a color TFT 2,4" (240x320 píxeles)
- Bluetooth
- Pantalla de navegación ILS (localizador y pendiente de planeo)
- Pantalla de navegación VOR
- Receptor GPS WAAS integrado de 66 canales
- Navegación de puntos de ruta
- Recepción del canal meteorológico de la NOAA
- Alerta meteorológica de la NOAA
- Protección contra el agua IPX5
- MIL-STD-810H

Precio
US\$ 770.00



RADIO MÓVIL AÉREO **FL-M1000A**

Radio Móvil de Banda Aérea, diseñado para vehículos terrestres, o como estación base, no para aeronaves. Usted puede elegir entre la salida de audio y altavoz externo / auriculares. El equipo de radio tiene varias funciones integradas de escaneo.

- Función de emergencia (121.500 MHz) a una tecla
- Cuenta con tiempo máx de transmisión programable (TOT)
- Capacidad de evitar transmitir con canal este ocupado (BLO)
- Capacidad de renombrar canales por alias de 6 caracteres alfanuméricos

Precio
US\$ 1,295.00



Accesorios para equipos Aéreos



Modelo	Descripción	Precio
SRA-20A	Antena Helicoidal	US\$ 47.00
SRA-18A	Antena helicoidal	US\$ 47.00
YHA-73	Antena helicoidal	US\$ 22.00
FNB-83	Batería Ni-MH 1400 mAh, 7.2V	US\$ 54.00
SBR-12LI	Batería de Li-Ion 1800 mAh, 7.4 V	US\$ 135.00
SBR-25LI	Batería Li-Ion 1950 mAh	US\$ 54.00
SBR-39LI	Batería Li-Ion 2500 mAh	US\$ 135.00
FBA-25A	Contenedor de pilas alcalinas	US\$ 18.00
SHB-18	Clip para cinturón	US\$ 31.00
CD-32	Base de cargador (Requiere NC-88B)	US\$ 25.00
SBH-11	Base de cargador	US\$ 86.00
SBH-22	Base de cargador	US\$ 29.00
E-DC-5B	Adaptador de CD con adaptador para vehículo	US\$ 42.00
E-DC-6B	Adaptador de CD (sólo plug y cable)	US\$ 16.00
SAD-25B	Eliminador de CA	US\$ 43.00
SAD-26B	Eliminador de CA	US\$ 29.00
CT-29	Cable RS-232	US\$ 105.00
CT-96	Cable adaptador de audio para diadema	US\$ 23.00
SCU-15	Cable de adaptador para auriculares	US\$ 49.00
SCU-37	Cable de programación USB	US\$ 33.00
MH-44B4B	Micrófono bocina para VL-1000	US\$ 94.00
MP51000020	Micrófono de mano para FL-M1000A	US\$ 212.00
SEP-10A	Micrófono audífono para SSM-10A	US\$ 20.00
SSM-10A	Micrófono altavoz	US\$ 117.00
T9101606	Cable USB	US\$ 18.00
T9101648	Cable USB	US\$ 18.00



ROTORES DE ANTENAS

Es importante que antes de adquirir un rotor se conozcan las especificaciones. La información que aparece a continuación se aplica a todos los rotores – sean fabricados por YAESU® o cualquier otra marca – y se presenta con la finalidad de informar y ayudar a elegir al momento de adquirir un rotor.

¿Qué especificaciones son importantes?

Lo primero es inspeccionar cuidadosamente el giro y la capacidad de frenado de los rotores, que debe ser especificado de manera significativa para que se determine si el rotor es bastante resistente.

Lamentablemente, muchos fabricantes de rotores solo especifican la fuerza del rotor en términos de la cantidad de “Square Feet” los pies cuadrado que sostiene, esto es una especificación totalmente insuficiente, ya que no cuenta para la distribución de la masa de la antena(s) a lo largo de su boom. En otras palabras, una antena de 10 pies cuadrados que consiste de una antena parabólica ligera (situado cerca del mástil) presenta significativamente menos torque a los rotores que lo que provoca una antena yagi en la banda de 6 metros de dos pies cuadrado distribuidos a lo largo de un boom de 60 pies. Las yagis con boom largos, la antena cubica cuádruple o la antena log-periodic pueden crear un momentum considerable durante la rotación y el torque aplicado a los rotores no se refleja en una simple especificación de la superficie de la antena. En resumen, el total de la dimensión física de la antena debe ser correlacionada con la capacidad de los rotores.

¿Cómo especificar la capacidad de giro / frenado del rotor?

Además de los “Square Feet” pies cuadrados de la antena, Yaesu especifica un “factor K”, donde significa:

$$K = [\text{Radio de giro}] \times [\text{Peso de la antena}]$$

Calcular el factor K (en pie / libra) para cada antena y entonces añadir todos los Factores K juntos (si se tienen más antenas).

Luego hay que comparar el Factor K y el Área de superficie (en “Square Feet” pies cuadrados), de su antena a las especificaciones del rotor. En caso de que ambos están dentro de las especificaciones del rotor.

Los Factores K de los rotores YAESU® (En pie/libra) son los siguientes dependiendo el modelo:

G-2800DXA: 6870, G - 1000DXA: 1663, G-800DXA: 1299, G - 450DC: 723, G-5500: 578

Los Factores K de los rotores YAESU® (En Metro/Kilogramo) son los siguientes dependiendo el modelo:

G-2800DXA: 950, G - 1000DXA: 230, G-800DXA/SA: 180, G - 450A: 100, G-5500DC: 80

G450DC	G800DXA	G-1000DXA	G-2800DXA	G5500DC
				
US\$ 711.00	US\$ 1,195.00	US\$ 1,498.00	US\$ 3,319.00	US\$ 1,792.00
				
US\$ 78.00	US\$ 117.00	US\$ 78.00	US\$ 117.00	
GC-038 Abrazadera de mástil (necesario para el montaje del tubo al rotor) Compatible con: FG450A, G550, G800SA, G800DXA, G1000DXA, G2800DXA, G5500	GC-048 Abrazadera de mástil (necesario para el montaje del tubo al rotor) Compatible con: FG450A, G550, G1000DXA, G2800DXA, G5500	GS-050 Cojinete de empuje de 50 mm (Diámetro de mástil de 1 1/4 - 2") Compatible con: FG450A, G550, G1000DXA, G2800DXA, G5500	GS-065 Cojinete de empuje de 65 mm (Diámetro de mástil de 1 1/2 - 2 1/2") Compatible con: FG450A, G550, G1000DXA, G2800DXA, G5500	
				
US\$ 248.00	US\$ 261.00	US\$ 1,572.00	US\$ 35.00	
GS-680U Cojinete de rotor universal Compatible con: FG450A, G550, G1000DXA, G2800DXA, G5500	GA-3000 Torre de absorción de choque Compatible con: FG450A, G550, G1000DXA, G2800DXA, G5500	GS-232 Interfase de control de rotor (solo G-5400B) Compatible con: FG450A, G550, G1000DXA, G2800DXA, G5500	GL-33 Placa de ajuste para mástil Compatible con: FG450A, G550, G1000DXA, G2800DXA, G5500	

EXPLORADOR PORTÁTIL AR8200 MK3

Receptor / Escáner HF / VHF / UHF

- Modos AM/NAM/WAM/NFM/SFM/WFM/SSB/CW
- Rango frecuencia 500 kHz-3GHz
- 1000 canales de memoria
- Cuarenta bancos de búsqueda
- Decodifica P25 modo convencional
- Soporta pasos de 8.33 KHz banda aérea
- Velocidad de búsqueda 37 pasos por segundo (nominal)
- Pasos búsqueda multiples 50 Hz
- Cuenta con VFO
- Etiquetas alfanuméricas
- Decodifica CTCSS
- Decodificador Inversor de voz
- Limitador de ruido RS-232C y atenuador
- Tarjetas de ranura opcionales:
 - EM8200 (memoria adicional),
 - CT8200 (CTCSS),
 - RU8200 (grabador de voz)
 - TE8200 (tono eliminadora),
 - VI8200 (voz inversor)



Precio
US\$ 886.00

MÓDEM ARD9000

- Añade características digitales a su equipo de HF
- Voltaje de operación de 12 VDC
- No es necesario modificar los equipos transceptores con los que se utilizará.
- Mantiene sus capacidades analógicas completas
- Cables de interfaz opcionales para la mayoría de los transceptores populares.
- Vocoder de alto grado (AMBE) interconstruido.
- Cuenta con corrector de errores interconstruido.
- Unidad compacta. Fácil de operar
- Procesador de señal digital DSP (alto rendimiento)
- Utiliza el protocolo abierto G4GUO.



Precio
US\$ 480.00

RECEPTOR BANDA ANCHA SR2200

Receptor de banda ancha

- Rango de Frecuencias de 25 MHz a 3 GHz
 - 1000 Canales de memoria en 10 bancos.
 - Modos de recepción: WFM, NFM, SFM, AM (No cuenta con SSB, CW).
- Circuito superheterodino de triple conversión
- Control por PC por puerto serial y USB.
- Puerto salida de discriminador.
- Puerto de salida de F.I. (10.7 MHz)
- Alta estabilidad en frecuencia ± 1 ppm.
- Salida de audio: 1.2 W (8 ohmios)
- Consumo energía: 12-16 VDC 500 mA
- Audio 1W • Canales prioritarios: 1

Precio
US\$ 2,091.00



RECEPTOR DIGITAL AR-DV1

Receptor Digital de Voz 100 KHz a 1300 MHz

- Decodifica MotoTRBO, DMR, dPMR, APCO25, NXDN, ICOM D-STAR, CR DIGITAL, YAESU, KENWOOD, Y ALINCO EJ-47U
- Banda ancha de frecuencias 100 KHz a 1300 MHz
- 2000 canales de memoria (50 canales en 40 bancos)
- Lector de tarjetas SD / SDHC interconstruido p/grabación de audio
- Rechazo imagen 1ª Frecuencia Intermedia 1705 MHz
- CSV capacidad de datos de memoria, frecuencia p/subidas y descargas
- Salida discriminada de los descodificadores externos
- Filtro de Auto-Notch automático
- Reducción de ruido
- Inversor de voz



Precio
US\$ 3,045.00

ACCESORIOS PARA EXPLORADORES DE FRECUENCIA



DA3200
Antena tipo disco
aérea 16 elementos,
conector tipo N,
25 MHz a 3 GHz
US\$ 266.00



SA7000
Antena Aérea, conector
BNC, 30 KHz, 2 GHz
US\$ 345.00



PC-MINI
Cable para PC (AR Mini).
Compatible con: ARMINI
US\$ 96.00



ABF-128
Filtro de antena, mejor
recepción banda aérea.
Compatible con: AR8200
MK3, AR8600 **US\$ 81.00**



LN4000
Amplificador Banda
Ancha de Bajo Ruido.
US\$ 325.00



MI8200
Cable
Multi-interface
US\$ 172.00



BP8600
Batería interna
(AR8600) de Ni-Cd.
Compatible con: AR8600
US\$ 74.00



VI8200
Tarjeta inversora de voz
(AR8200, AR8600). Com-
patible con: AR8200 MK3,
AR8600 **US\$ 118.00**

RECEPTOR PORTÁTIL AR-DV10

Receptor de banda ancha

- Modos analógicos y digitales de 100 KHz~1300 MHz.
- TETRA, DMR, NXDN, dPMR, APCO25, D-STAR, Yaesu C4FM, Alinco EJ47U, D-CR
- Detección automática de modos digitales
- Decodificador de baliza opcional COSPAS-SARSAT.
- Batería de iones de litio
- Resistente al agua IPX5.
- Grabar I / Q en SD, reproducir con SDR # en PC.



Precio
US\$ 2,500.00

ACCESORIOS DE AUDIO



Signal



Star



Stealth



Flare



Bodyguard



Shield



Squadcom



Blucomm



Razor



Crewchief



Commander



G Force

Modular Comm

Titan para Modular Comm



Commander para Modular Comm



Microfono táctico para cuello

LUMENCAM

Funda LUMENCAM



Voyager



MODELO	Descripción / Modelo / Precio
SIGNAL	Micrófono/Audifono de dos hilos con audifono discreto transparente. Conectores: (K1, M1, S3, Y4 US\$ 29.00) / (M7 US\$ 66.00) / (H1,H2 US\$ 66.00)
STAR	Micrófono/Audifono de un hilo con audifono discreto transparente Conectores: (K1, M1 US\$ 28.00) y (M3 US\$ 70.00) (H3 US\$ 34.00)
STEALTH	Micrófono/Audifono de tres hilos con audifono discreto transparente. Conectores: (K1, M1, S6, Y4 US\$ 55.00) y (M5 US\$ 45.00)
FLARE	Micrófono/bocina de uso medio. Conectores: (S3 US\$ 38.00) y (M7 US\$ 66.00))
BODYGUARD	Micrófono/Audifono de dos hilos ajustable a la oreja. Conectores: (K1, M1, S3, Y4 US\$ 27.00)
SHIELD	Micrófono/bocina de uso rudo. Conectores: (S3 US\$ 44.00) y (M7 US\$ 66.00)
SQUADCOM	Micrófono/Audifono y PTT de casco para aplicaciones tácticas. Conectores: (M1, M2, S6, Y4 US\$ 321.00) y (K2, M3, M5, Y2 US\$ 359.00)
BLUCOMM-PTT	PTT inalámbrico. Conectores: (M1, S6, Y4 US\$ 65.00)
LUMENCAM	Lampara con video camara digital, graba video con resolución de 640X480 con audio, resistente al agua US\$ 408.00
Funda LUMENCAM	Funda para lampara LUMENCAM con clip para cinturón US\$ 23.00
VOYAGER	Diadema de uso ligero sobre la cabeza. Conectores: (K1, S6, Y4 US\$ 49.00)
RAZOR	Diadema de uso ligero por detrás de la cabeza. Conectores: (S6, Y4 US\$ 40.00)
CREWCHIEF	Diadema de uso medio por detrás de la cabeza. Conectores: (K1, M1, Y4 US\$ 76.00)
COMMANDER	Diadema de uso medio por detrás de la cabeza ccon audifono discreto. Conectores: (K1, M1, S6, Y4 US\$ 131.00)

Tipos de conectores

K1 (Kenwood):	TKD240, TKD340, NX240, NX340, NX220, NX320, NX420, TK3230, TK3000, TK3402, TK3312, TK3360, TK3170
K1 (HYT):	TC-700, TC-508
K2 (Kenwood):	TK480, TK2180, TK3180, NX200, NX300, NX410, NX5000
M1 (Motorola):	GP350, GP300, GTX, LTS2000, P110, P1225, PRO3150, SP10, SP50, DTR Series
M1 (HYT):	TC-610, TC-700, TC-508
M3 (Motorola):	HT1000, MTS2000, MTX838, MTX-LS, XTS1500, XTS2500, XTS3000 / Astro, XTS3500
M5 (Motorola):	Serie PRO elite
M5 (HYT):	TC610P, TC780

M6 (Motorola):	Serie Familia Motorola Talkabout 270, 280, T289, T5100, 5200, 5300, 5320, 5400, 5410, 5420, Cobra FRS 5512, 5522, 5800, 5820, 6200, 6210, 6220, 6250, 6300, 6320, 6400, T7200 series y FR50, 60		
M7 (Motorola):	Serie Moto-TRBO / APX1000 / 3000 / 4000 / 6000 / 7000		
S3 (Icom):	F3G, F4G, F11, F14, F21, F24, F33		
S6 (Icom):	F3021, F3011, F4011, F4021, IC-V80		
Y2 (Vertex):	Series: VX260, VX450, EVX530		
Y4 (Vertex):	VX132, VX160, VX210, VX351, VX410, VX420		
Y6 (STD Horizon):	HX400	H1 (Hytera):	PD706, PD786
H2 (Hytera):	PD6, X1	H3 (Hytera):	PNC370, BD302

ACCESORIOS DE AUDIO



MODELO	Descripción / Modelo	Precio
VAPOR	Micrófono/Audifono de un hilo. Conectores: (K1, M1)	US\$ 25.00
PRO-CABLE	Cable de uso rudo 4.5 mm. Conectores: M1	US\$ 41.00
TITAN FLEX	Diadema de uso rudo (2 orejetas) requiere pro-cable con el conector adecuado	US\$ 251.00
RIDDERCOM HC	Micrófono y bocinas (uso medio) para casco abierto o cerrado requiere PTT y cable para el radio requerido	US\$ 66.00
RIDDERCOM CBL	Cable de uso medio (M1, K1, S1, M6, NEXTEL)	US\$ 28.00
ROCKETMATE PTT	Rocketmate PTT (M1, S1, K1)	US\$ 26.00
ROCKETMATE	Accesorio de audio (S1, M1, S6, K1)	US\$ 28.00
ROCKETMATE K06D	Accesorio de audio (S1, M1, S6, K1)	US\$ 26.00
RIDDER COM PTT	Kit de accesorio de audio	US\$ 38.00
K-TUBE DET	Tubo acústico separable	US\$ 8.00
K-TUBE CLIP	Clip plástico para KTUBE	US\$ 4.00
CLOTHING CLIP	Clip plástico de solapa	US\$ 4.00
ELBOW CLR	Codo para audifono de KTUBE	US\$ 1.00
K FLEX	Cojinete interior para oreja (Disponible en izquierdo y derecho en tamaño pequeño, mediano y grande)	US\$ 11.00
K3180-C	Adaptador de audio para Kenwood	US\$ 34.00
PINKIES	Cojinete transparente para oreja	US\$ 2.00
CONFORT EARTIP	Par de cojinetes diseñados para ambientes de alto ruido	US\$ 13.00
EARTIP MUSHROOM	Cojinete para oreja transparente tipo hongo	US\$ 2.00
BULLSEYE	Cojinete para audifono	US\$ 2.50
FOAM	Protector de micrófono	US\$ 4.00
SMEP-7	Cojinete para audifono pequeño	US\$ 0.50
TRBO ADAPTOR	Adaptador de audio para MOTOTRBO	US\$ 49.00
CARGADOR 12 TETRA	Cargador rápido multiple para 12 unidades Tetra/Nokia	US\$ 612.00
CARGADOR 20 TETRA	Cargador rápido multiple para 20 unidades Tetra/Nokia	US\$ 776.00

BATERÍAS, CARGADORES Y CLIPS GENÉRICOS

Opcional para:
MOTOROLA
ADSM-5414
Batería Ni-Cd,
1200 mAh, 10V,
compatible con:
Motorola HT600
US\$ 27.00



Opcional para:
KENWOOD
ADSK-KNB47L
Batería Li-Ion,
1880 mAh, 7.4V,
compatible con:
Kenwood NX200,
NX300
US\$ 68.00



Opcional para:
KENWOOD
ADSK-KNB48L
Batería Li-Ion,
2600 mAh, 7.4V,
compatible con:
Kenwood NX200,
NX300
US\$ 71.00



Opcional para:
HYT
ADSH-1703
Batería Li-Ion,
1800 mAh, 7.4V,
compatible con:
HYT TC-700
US\$ 29.00



Opcional para:
ICOM
ADSI-BP196H
Batería Ni-MH,
1700 mAh, 9.6V,
compatible con:
IC-F3 / F3S, ICF4
F4S, ICT2A / T2
US\$ 26.00



Opcional para:
ICOM
ADSI-BP227
Batería Li-Ion,
1800 mAh, 7.2V,
compatible con:
IC-F50, 60,
IC-M88, IC-V85
US\$ 38.00



Opcional para:
ICOM
ADSI-CM166
Batería Ni-MH,
1000 mAh, 12V,
compatible con:
IC-A3, A22, A33
US\$ 31.00



Opcional para:
ICOM
152G2
Cargador rápido
para equipos
Icom compatible
con modelos:
IC-F50/60/M88/V85
Similar: BC119N01
US\$ 37.00



Opcional para:
KENWOOD
UC-61Q/18K
Cargador rápido
para equipos Kenwood
compatible c/equipos c/
batería: KNB25, KNB26N,
KNB35L Similar: KSC25
US\$ 37.00



Opcional para:
MOTOROLA
ADSM-A-8294E
Eliminador para
auto de 12VCD
Compatible con
equipos Motorola
XTS3000/3500/5000
US\$ 20.00



Opcional para:
MOTOROLA
ADSM-A-8460
Clip de cinturón 3"
para equipos
Motorola: XTS3000,
3500,5000
US\$ 3.00



Opcional para:
ICOM
ADSA-209
Clip de cinturón
para equipos
ICOM: ICF3,
F4, F21, F11, V8
US\$ 2.00



Opcional para:
ICOM
ADSI-A-3"
Clip de cinturón
para equipos
ICOM: ICF3,
F4, F21, F11, V8
US\$ 2.00



ACCESORIOS PARA EQUIPOS TETRA / MATRA

BLN-4 **US\$ 49.00**
Batería Li-Ion, 1880 mAh,
3.6V, compatible con:
Nokia Tetra THR850,
THR880, THR880i,
THR880i Light



TPH-700
Batería Li-Ion, 1880 mAh,
7.4V, compatible con:
EADS TPH-700
US\$ 63.00



TPH-900
Batería Li-Ion,
2200 mAh,
7.2V, compatible
con: CASSIDIAN
TETRAPOL
US\$ 79.00



HR1954
Batería NiMH,
2150 mAh, 4.8 V,
compatible con:
MATRA G2
US\$ 50.00



LUMENCAM
US\$ 408.00
Lampara con video
camara digital, graba
video con resolución
de 640x480 y audio,
es resistente al agua



SCAU/11N
Cargador múltiple de 6
para equipos Nokia Tetra
compatible con modelos:
THR850, THR880,
THR880i, THR880i
Light
US\$ 293.00



ML41-TPH900
Micrófono
bocina
TPH-900
US\$ 112.00



BLN-4Q
US\$ 43.00
Cargador rápido unitario
para equipos Nokia Tetra,
compatible con modelos:
THR850, THR880, THR880i,
THR880i light



Cargador 12 Tetra
Cargador múltiple
rápido 12 unidades
Tetra/Nokia
US\$ 612.00

TPH-700-1
Cargador p/TPH-700
US\$ 111.00



TPH-900-1
Cargador p/TPH-900
US\$ 111.00



ML42-TPH700
Micrófono bocina
TPH-700
US\$ 103.00

CSB-BLN5i
Batería similar a
BLN-5i
US\$ 47.00



Cargador 20 Tetra
Cargador múltiple
rápido 20 unidades
Tetra/Nokia/BLN-4
US\$ 771.00

CONECTORES TIPO N



11-01B-6-TGN
Conector N Macho p/cable RG8 A/U, 213/U con anillo para enroscar, aislante de teflón y pin soldable bañado en oro

7.80 USD



11-01T-6-TGN
Conector N Macho p/cable Belden 9913, LMR@400 c/anillo para enroscar, aislante de teflón y pin soldable bañado en oro

7.20 USD



11-02B-3-TGN
Conector N Hembra p/cable 213/U, RG8A/U con anillo para enroscar, aislante de teflón y pin soldable bañado en oro

6.40 USD



11-02F-7-TGN
Conector N Hembra p/cable 141A/U, RG58A/U, LMR@195 con anillo para enroscar, aislante de teflón y pin cautivo bañado en oro

3.70 USD



11-02H4-TSA
Conector N macho para cable de 1/2"

2.50 USD



11-02T-3-TGN
Conector N Hembra p/cable Belden 9913, LMR@400 con anillo para enroscar, aislante de teflón y pin soldable bañado en oro

4.80 USD



11-05F-6-TGN
Conector N Macho p/cable 141A/U, RG58/U, LMR@195 con anillo para enroscar, aislante de teflón y pin soldable bañado en oro

5.40 USD



11-11B-3-TGN
Conector N Macho p/cable 213/U, RG8A/U con anillo de presión, aislante de teflón y pin cautivo bañado en oro

3.60 USD



11-11F-3-TGN
Conector N Macho p/cable 141A/U, RG58/U, LMR@195 con anillo de presión, aislante de teflón y pin cautivo bañado en oro

3.40 USD



11-11T-3-TGN
Conector N Macho p/cable Belden 9913, WBC-400 con anillo de presión, aislante de teflón y pin cautivo bañado en oro

3.40 USD



11-11Z-3-TGN
Conector N Macho p/cable RG-8X con anillo de presión, aislante de teflón y pin cautivo bañado en oro

3.90 USD



11-14F-2-TGN
Conector Hembra p/cable RG58/U, CNT195, LMR@195 con anillo de presión, aislante de teflón y pin cautivo bañado en oro

2.80 USD



11-14T-2-TGN
Conector N Hembra p/cable Belden 9913, CNT 400, LMR@400 con anillo de presión, aislante de teflón y pin cautivo bañado en oro

2.90 USD



11-17-TGN BP
Conector N Hembra p/montaje trasero, aislante de teflón y pin soldable bañado en oro

3.00 USD



11-18-2-TGN
Conector N Hembra p/montaje en panel con 4 orificios, aislante de teflón y pin soldable bañado en oro

5.60 USD



11-21-4-TGN
Adaptador de tipo Barril N Hembra a N Hembra y pin bañado en oro con aislante de teflón

4.10 USD



11-26-1-TGS
Adaptador "T" triple N Hembra / pin bañado en oro c/ recubrimiento de plata

11.60 USD



11-27-1-TGN
Adaptador tipo "T" N Macho a doble N Hembra con pin bañado en oro con aislante de teflón

10.40 USD



11-31-TGN
Adaptador N Macho a UHF Hembra con pin bañado en oro con aislante de teflón

6.40 USD



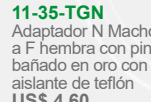
11-32-TGN
Adaptador N Macho a BNC Hembra con pin bañado en oro con aislante de teflón

4.30 USD



11-33-TGN
Adaptador N Macho a TNC Hembra con pin bañado en oro con aislante de teflón

4.80 USD



11-35-TGN
Adaptador N Macho a F hembra con pin bañado en oro con aislante de teflón

4.60 USD

CONECTORES TIPO MINI UHF



12-01F-DGN
Conector Mini-UHF Hembra con anillo de presión p/cable 141A/U, RG58A/U, LMR@195 y pin bañado en oro con aislante Delrin (polímero)

2.50 USD



12-02F-DGN
Conector Mini-UHF Macho con anillo de presión p/cable 141A/U, RG58/U, CNT 195 y pin bañado en oro con aislante Delrin (polímero)

1.30 USD



12-03T-DGN
Conector Mini-UHF Macho con anillo de presión para cable Belden 9913, WBC-400 y pin bañado en oro con aislante Delrin (polímero)

1.60 USD



12-03Z-DGN
Conector Mini-UHF Macho con anillo de presión p/cable Belden 7808A, 8X y pin bañado en oro con aislante Delrin (polímero)

1.60 USD



12-04-DGN
Conector Mini-UHF Hembra para montaje frontal, pin bañado en oro, soldable y aislante Delrin (polímero)

1.00 USD



12-05-TGN
Adaptador Mini-UHF Macho a Mini-UHF Macho, pin bañado en oro y aislante de teflón

1.90 USD



12-06-DGN
Adaptador Mini-UHF Hembra a Mini-UHF Hembra, pin bañado en oro y aislante Delrin (polímero)

2.65 USD



12-11-DGN
Adaptador Mini-UHF Macho a N Hembra, pin bañado en oro y aislante Delrin (polímero)

3.70 USD



12-12-DGN
Adaptador Mini-UHF Macho a UHF Hembra, pin bañado en oro y aislante Delrin (polímero)

3.25 USD



12-13-DGN
Adaptador Mini-UHF Macho a BNC Hembra, pin bañado en oro y aislante Delrin (polímero)

1.90 USD



12-15-DGN
Adaptador Mini-UHF Hembra a N Macho, pin bañado en oro y aislante Delrin (polímero)

5.40 USD



12-16-DGN
Conector Mini-UHF Hembra a UHF Macho, pin bañado en oro y aislante Delrin (polímero)

4.10 USD



12-17-DGN
Adaptador Mini-UHF Hembra a BNC Macho, pin bañado en oro y aislante Delrin (polímero)

2.70 USD



12-25-TGN
Adaptador Mini-UHF Macho a Mini-UHF Hembra, pin bañado en oro y aislante de teflón

2.40 USD

CONECTORES TIPO TNC



15-10F-1-DGN
Conector TNC Macho con anillo de presión para cable 141A/U, RG58A/U, LMR@195, pin bañado en oro y aislante Delrin (polímero)

1.50 USD



15-44-DGN
Adaptador TNC Macho a N Hembra, pin bañado en oro y aislante Delrin (polímero)

4.10 USD



15-45-DGN
Adaptador TNC Macho a UHF Hembra, pin bañado en oro y aislante Delrin (polímero)

3.90 USD



15-46-DGN
Adaptador TNC Macho a BNC Hembra, pin bañado en oro y aislante Delrin (polímero)

3.10 USD

PROTECTORES CONTRA DESCARGAS



20-SR-58MU-02
Aliviador de Tension

0.30 USD



34-11-FF3-TGN
Protector contra descargas N Hembra a N Hembra

22.60 USD



34-11-MF3-TGN
Protector contra descargas N Macho a N Hembra

21.75 USD



34-TUBE-230
Tubo de Gas protector contra descargas

2.00 USD

CONECTORES TIPO BNC



13-01F-3-DGN 2.60 USD
Conector BNC Macho con anillo para enroscar p/cable RG58A/U, LMR@195 y pin bañado en oro y aislante Delrin (polímero)



13-04T-2-DGN 5.70 USD
Conector BNC Macho con anillo p/enroscar p/cable Belden 9913, CNT 400, pin bañado en oro y aislante Delrin (polímero)



13-07F-DGN 1.80 USD
Conector BNC Hembra c/anillo p/enroscar p/cable 141A/U, RG58/U, LMR@195, pin bañado en oro y aislante Delrin (polímero)



13-10F-DGN 1.65 USD
Conector BNC Macho con anillo de presión p/cable RG58A/U, CNT 195, LMR@195, pin bañado en oro y aislante Delrin (polímero)



13-10T-1-DGN 2.10 USD
Conector BNC Macho con anillo de presión p/cable Belden 9913, LMR@400, WBC-400, pin cautivo bañado en oro



13-10Z-DGN 1.60 USD
Conector BNC Macho para RG8X



13-11F-DGN 4.00 USD
Conector BNC Hembra para montaje en panel trasero p/cable 141A/U, RG58/U, CNT 195, LMR@195, pin bañado en oro



13-15F-1-DGN 2.00 USD
Conector BNC Hembra con anillo de presión p/cable 141A/U, RG58/U, LMR@195, pin cautivo bañado en oro



13-37-2-DGN 3.70 USD
Adaptador BNC tipo T, BNC Hembra a BNC Hembra a BNC Hembra, pin bañado en oro y aislante Delrin (polímero)



13-39-2-DGN 4.00 USD
Adaptador BNC tipo "T", BNC Hembra a BNC Macho a BNC Hembra, pin bañado en oro y aislante Delrin (polímero)



13-43-DGN 3.10 USD
Adaptador BNC Macho a N Hembra, pin bañado en oro y aislante Delrin (polímero)



13-44-DGN 4.45 USD
Adaptador BNC Macho a UHF Hembra, pin bañado en oro y aislante Delrin (polímero)



13-69-DGN 4.90 USD
Adaptador BNC Hembra para antena MX, pin bañado en oro y aislante de teflón



14-05-DNN 1.30 USD
Adaptador RCA Macho a BNC Hembra, pin bañado en oro, aislante Delrin (polímero)

CONECTORES UHF



17-03B-7-DNN 2.50 USD
Conector UHF Macho con anillo de presión p/cable 213/U, RG8A/U y aislante Delrin (polímero)



17-03F-7-DNN 2.50 USD
Conector UHF Macho con anillo de presión p/cable 141A/U, RG58/U, RG58A/U, RG58C/U, CNT 195, LMR@195, pin de níquel



17-03T-7-DNN 2.60 USD
Conector UHF Macho con anillo de presión p/cable Belden 9913, LMR@400, WBC-400 pin de níquel y aislante Delrin (polímero)



17-03Z-7-DNN 2.40 USD
Conector UHF Macho con anillo de presión p/cable Belden 7808A, 8X, pin de níquel y aislante Delrin (polímero)



17-06B-1-TSSN 3.40 USD
Conector UHF Macho con anillo para enroscar p/cable 213/U, RG8A/U, cuerpo y pin bañado en plata y aislante de teflón



17-07-DSN-BP 3.90 USD
Conector UHF Hembra para montaje delantero, pin bañado en plata y aislante Delrin (polímero)



17-08-DNNZ 1.40 USD
Conector UHF Hembra para montaje en chasis de 4 orificios, pin bañado en níquel y aislante Delrin (polímero)



17-11-DNN 2.40 USD
Adaptador UHF Hembra a UHF Hembra, pin bañado en oro y aislante Delrin (polímero)



17-13-DNN 6.60 USD
Adaptador tipo "T" UHF Hembra a UHF Macho a UHF Hembra, pin bañado en oro y aislante Delrin (polímero)



17-18-DGN 5.60 USD
Adaptador UHF Macho a N Hembra, pin bañado en oro y aislante Delrin (polímero)



17-19-DNN 4.00 USD
Adaptador UHF Macho a BNC Hembra, pin bañado en níquel y aislante Delrin (polímero)



17-26B-TGN 6.30 USD
Conector UHF Hembra con anillo para enroscar p/cable 213/U, RG8A/U, pin bañado en oro y aislante de teflón



17-28-DGN 5.70 USD
Adaptador UHF Macho a Mini-UHF Macho, pin bañado en oro y aislante Delrin (polímero)



17-32F-DGN 3.40 USD
Conector UHF Hembra con anillo de presión p/cable RG-58 pin bañado en oro y aislante Delrin (polímero)



17-32T-DGN 3.30 USD
Conector UHF Hembra con anillo de presión p/cable Belden 9913, WBC-400, pin bañado en oro y aislante Delrin (polímero)

CONECTORES SMA



19-01F-TGN 3.30 USD
Conector SMA macho con anillo para enroscar para cable 141A/U, LMR@195, CNT195, pin bañado en oro y aislante de teflón US\$ 3.30



19-03F-1-TGN 2.00 USD
Conector SMA Macho con anillo de presión p/cable RG58/U, 141A/U, LMR@195, CNT195, pin bañado en oro y aislante de teflón US\$ 2.00



19-13-TGN 2.10 USD
Conector SMA Hembra p/montaje en chasis de 4 orificios, pin bañado en oro y aislante de teflón US\$ 2.10



19-17-TGN 2.60 USD
Conector SMA Hembra para montaje en tarjeta con 2 orificios, pin bañado en oro y aislante de teflón US\$ 2.60



19-19-TGN 4.10 USD
Adaptador tipo "T" SMA Hembra a SMA Macho a SMA Hembra, pin bañado en oro y aislante de teflón US\$ 4.10



19-27-TGN 4.60 USD
Adaptador SMA Macho a UHF Hembra, pin bañado en oro y aislante de teflón US\$ 4.60



19-29-TGN 3.40 USD
Adaptador SMA Macho a BNC Hembra, pin bañado en oro y aislante de teflón US\$ 3.40



19-33-TGN 3.80 USD
Adaptador SMA Macho a Mini-UHF Hembra, pin bañado en oro y aislante de teflón US\$ 3.80



19-34-1-TGN 4.80 USD
Adaptador SMA Hembra a N Macho pin bañado en oro y aislante de teflón



19-35-1-TGN 5.20 USD
Adaptador SMA Hembra a N Hembra



19-36-TGN 4.70 USD
Adaptador SMA Hembra a UHF Hembra



19-37-TGN 5.20 USD
Adaptador SMA Hembra a UHF Macho, pin bañado en oro y aislante de teflón



19-39-TGN 3.35 USD
Adaptador SMA Hembra a BNC Hembra, pin bañado en oro y aislante de teflón



19-42-TGN 3.60 USD
Adaptador SMA Hembra a Mini UHF Macho, pin bañado en oro y aislante de teflón



19-43-1-TGN 4.00 USD
Adaptador SMA Hembra a Mini UHF Hembra

HERRAMIENTAS TCC

31-HT-322

Pela cables para RG58/59/6 con 3 navajas
US\$ 12.20



31-HT-322S3

Pela cables para RG8/11/213 con 3 navajas
US\$ 17.80



31-KT-515

Kit de pinzas con cabezas intercambiables

Contiene:

31-HT-3A4

0.255"/0.187"/0.068"/0.213"

6.48/4.75/1.73/5.41 mm

Para RG58, 59, 62, 174

31-HT-3C

0.213"/0.256"/0.068"/.324"

5.41/6.50/1.73/8.23 mm

Para RG58, 59, 62, 6

31-HT-206

Compatible con cables

O.D. hasta 0.41"

31-HT-3J

0.042"/0.068"/0.078"/0.128"/0.151"/0.178"

1.07/1.73/1.98/3.25/3.84/4.52 mm

Para RG174, 179, Belden 8218, Fibra óptica

31-HT-3G

0.043"/0.068"/0.100"/0.137"

1.09/1.73/2.54/3.48/5.41/6.48 mm

Para RG58, 59, 174, Fibra óptica

US\$ 148.00



ENLACE PUNTO A PUNTO EPTP5F

Serie ePMP Alto Desempeño para Enlaces Punto a Punto

EPTP5F Serie ePMP Alto Desempeño - Para enlaces Punto - Punto en 5 GHz con antena de plato de 25 dBi

Modelo: EPTP5F

Marca: Cambium Networks

Especificaciones:

Se compone de: radio Force 110 y antena APM-PD525.

Principales:

- * Potencia de salida de hasta 1000 mW (opcionales, requiere última versión de firmware).
 - * Certificado para intemperie IP-55.
 - * Supresor contra descargas ethernet integrado (1 Joule).
 - * UPLINK / DOWNLINK Configurable (50%-50%, 75%-25%, 30%-70% o Flexible).
 - * Control automático de potencia de la Estación/CPE; mantiene siempre calibrado el enlace.
 - * El equipo cuenta con redundancia.
 - * Software gratuito de administración y monitoreo para sistemas Windows o Linux (CentOS / Red Hat).
- Notas



Cambium Networks



EPTP5F
US\$ 417.00

ANTENAS MÓVILES VHF/UHF/800 MHz

Antena Móvil VHF

Modelo 1115

Descripción: Antena móvil VHF de $\frac{1}{4}$ de onda, longitud de 52 cm. de alto, montaje tipo NMO*, cromada.

Frecuencia: 136 - 940 MHz
Ganancia: Unitaria
Potencia Max.: 200 W

US\$ 18.00

Antena Móvil VHF

Modelo 1116

Descripción: Antena móvil VHF de $\frac{1}{4}$ de onda, longitud de 66 cm. de alto, montaje tipo NMO*, cromada.

Frecuencia: 108 - 970 MHz
Ganancia: Unitaria
Potencia Max.: 200 W

US\$ 20.50

Antena Móvil VHF

Modelo 1121

Descripción: Antena móvil VHF de $\frac{1}{4}$ de onda, longitud de 44 cm. de alto, montaje tipo NMO*, cromada.

Frecuencia: 150 - 162 MHz
Ganancia: Unitaria
Potencia Max.: 200 W

US\$ 13.60

Antena Móvil UHF

Modelo 1126

Descripción: Antena móvil UHF de $\frac{1}{4}$ de onda, longitud de 14.0 cm. de alto, montaje tipo NMO*, cromada.

Frecuencia: 410 - 490 MHz
Ganancia: Unitaria
Potencia Max.: 200 W

US\$ 9.00

Antena Móvil VHF

Modelo 1150

Descripción: Antena móvil VHF de $\frac{3}{8}$ de onda, longitud de 1.22 mts. de alto y bobina negra plástica, montaje tipo NMO*, cromada.

Frecuencia: 144 - 174 MHz
Ganancia: 3 dBd
Potencia Max.: 200 W

US\$ 34.00

Antena Móvil VHF

Modelo 1159

Descripción: Longitud de 1.07 mts de alto y bobina negra plástica, montaje tipo NMO*, cromada.

Ancho de banda: 38 MHz
Frecuencia: 133-182 MHz
Ganancia: 2.4 dBd
Potencia Max.: 200 W

US\$ 25.00

Nota: En antenas móviles el cable y montaje se ordenan por separado.



Antena Móvil UHF

Descripción General:
Antena móvil UHF de $\frac{3}{8}$ de onda, montaje tipo NMO*, cromada.
Ganancia: 5 dBd
Potencia Max.: 200 W

Modelo 1177
Frecuencia: 445 - 470 MHz
Longitud: 78.7 cm de alto

Modelo 1177-A
Frecuencia: 406 - 430 MHz
Longitud: 83.8 cm de alto

Modelo 1177-B
Frecuencia: 430 - 450 MHz
Longitud: 81.3 cm de alto

Modelo 1177-D
Frecuencia: 470 - 490 MHz
Longitud: 73.6 cm de alto

Modelo 1177-E
Frecuencia: 490 - 512 MHz
Longitud: 71.1 cm de alto



US\$ 25.00

ANTENAS BASE DE ALUMINIO Y DOBLE BANDA

Antena Base VHF

Modelo 1400

Descripción: Antena base omnidireccional VHF, longitud de 3 m de alto con radiales de 52 cm., cuenta con conector UHF hembra y polarización vertical.

Frecuencia: 136 - 174 MHz
Ganancia: 6 dBd
Ancho de Banda: 5 MHz
Potencia Max.: 200 W

US\$ 120.00

Antena Base Doble Banda

Modelo 1480

Descripción: Antena base doble banda, longitud de 2.54 m. de alto con radiales de 52 cm., cuenta con conector UHF hembra y polarización vertical.

Frecuencia: 144 - 148 / 430 - 450 MHz
Ganancia: 6/8 dBd
Ancho de Banda: 4 / 20 MHz
Max. Resis. al viento: 110 mph
Potencia Max.: 200 W

US\$ 120.00

Antena Base UHF

Modelo 1450

Descripción: Antena base omnidireccional UHF, longitud de 1 m de alto con radiales de 19.5 cm., cuenta con conector UHF hembra y polarización vertical.

Frecuencia: 400 - 500 MHz
Ganancia: 5 dBd
Ancho de Banda: 10 MHz
Potencia Max.: 200 W

US\$ 120.00

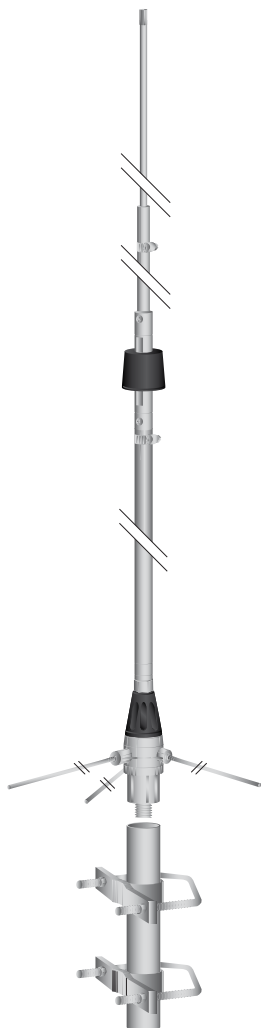
Antena Móvil Doble Banda

Modelo 1180

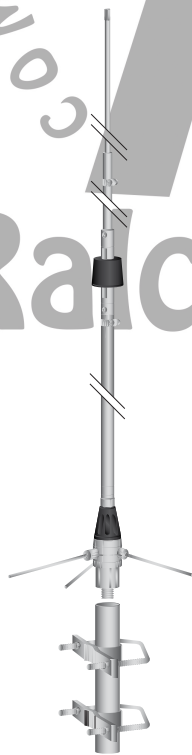
Descripción: Antena movil doble banda, longitud de 95.3 cm, cromada, montaje NMO

Frecuencia: 144 - 148 / 430 - 450 MHz
Ganancia: 3 / 6 dBd
Ancho de Banda: 4 / 10 MHz
Potencia Max.: 75 W

US\$ 38.50



Modelo 1400



Modelo 1450



Modelo 1480



Modelo 1180



ANTENA MÓVIL

Modelo SG-M507

Antena SMA macho

US\$ 24.00

70

Los precios se expresan en dólares americanos y están sujetos a cambios sin previo aviso.

TEL. 55 5335 0959 / 55 5335 1099 / 55 5335 1100
aclientesces@prodigy.net.mx

ces.com.mx

ANTENAS BASE OMNIDIRECCIONALES VHF/UHF-800 MHz

Antena Base UHF

Modelo 1486

Descripción: Antena base omnidireccional UHF, longitud de 1.6 m de alto con radiales de 19.5 cm., cuenta con conector UHF hembra y polarización vertical.

Frecuencia: 406 - 512 MHz
Ganancia: 6.5 dBd
Ancho de Banda: 10 MHz
Max. Resis. al viento: 135 mph
Potencia Max.: 200 W

US\$ 104.00

Antena Base VHF

Modelo 1487

Descripción: Antena base omnidireccional VHF, longitud de 1.47 m de alto con radiales de 52 cm., cuenta con conector UHF hembra y polarización vertical.

Frecuencia: 134 - 184 MHz
Ganancia: 4.5 dBd
Ancho de Banda: 5 MHz
Max. Resis. al viento: 135 mph
Potencia Max.: 200 W

US\$ 99.50

Antena Base VHF

Modelo 1490

Descripción: Antena base omnidireccional VHF, longitud de 3.2 m de alto con radiales de 52 cm., cuenta con conector UHF hembra y polarización vertical.

Frecuencia: 144 - 174 MHz
Ganancia: 6.7 dBd
Ancho de Banda: 5 MHz
Max. Resis. al viento: 110 mph
Potencia Max.: 200 W

US\$ 158.50

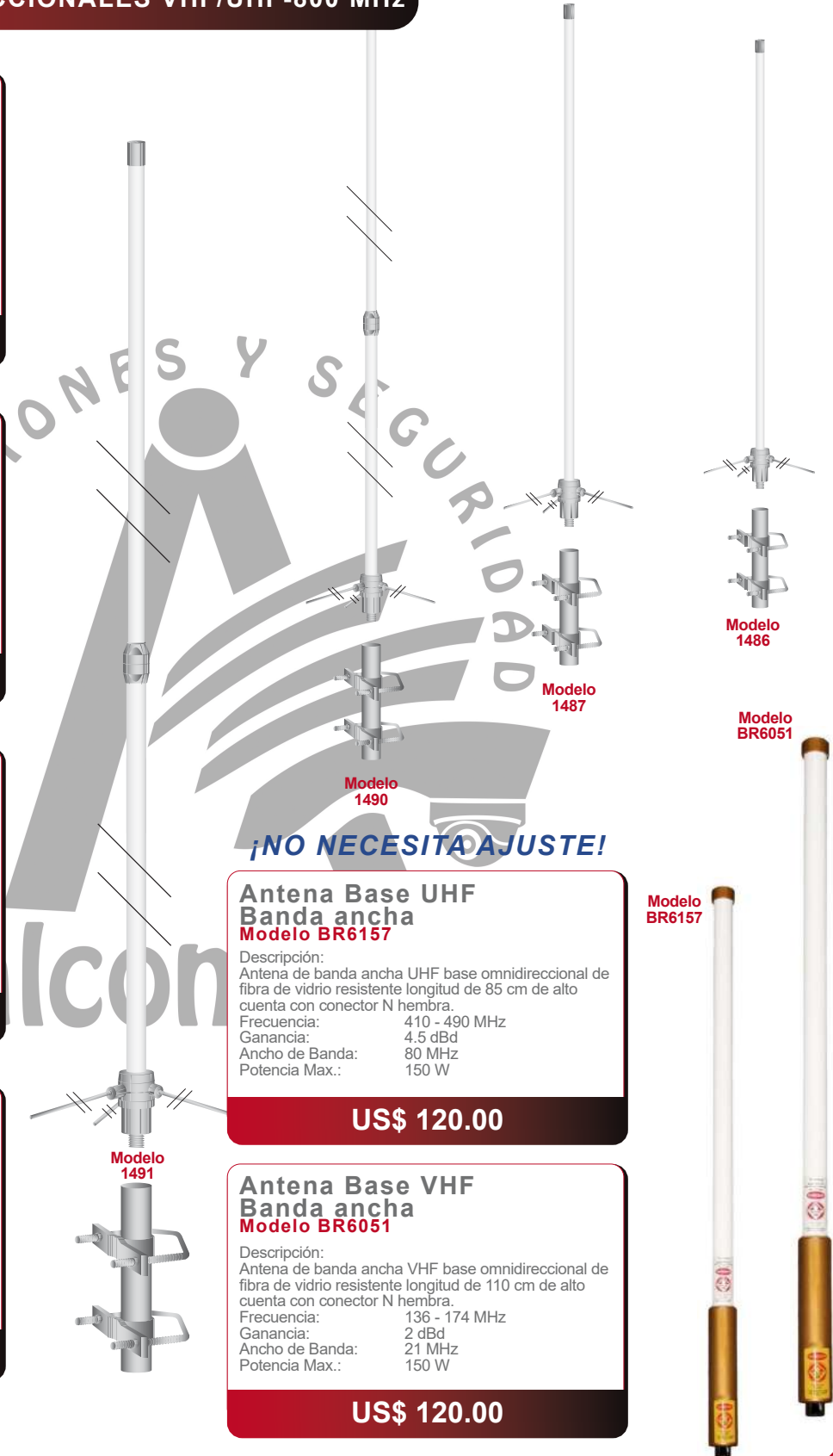
Antena Base VHF

Modelo 1491

Descripción: Antena base omnidireccional VHF, longitud de 4.2 m de alto con radiales de 52 cm., cuenta con conector UHF hembra y polarización vertical.

Frecuencia: 144 - 174 MHz
Ganancia: 7.8 dBd
Ancho de Banda: 5 MHz
Max. Resis. al viento: 90 mph
Potencia Max.: 200 W

US\$ 158.50



¡NO NECESITA AJUSTE!

Antena Base UHF

Banda ancha

Modelo BR6157

Descripción: Antena de banda ancha UHF base omnidireccional de fibra de vidrio resistente longitud de 85 cm de alto cuenta con conector N hembra.

Frecuencia: 410 - 490 MHz
Ganancia: 4.5 dBd
Ancho de Banda: 80 MHz
Potencia Max.: 150 W

US\$ 120.00

Antena Base VHF

Banda ancha

Modelo BR6051

Descripción: Antena de banda ancha VHF base omnidireccional de fibra de vidrio resistente longitud de 110 cm de alto cuenta con conector N hembra.

Frecuencia: 136 - 174 MHz
Ganancia: 2 dBd
Ancho de Banda: 21 MHz
Potencia Max.: 150 W

US\$ 120.00

ANTENAS YAGUI, GPS, SATÉLITALES, FILTRO

Antena Yagi Entonable
Modelo BR-6333

Descripción:
Antena Yagi con conector N hembra de 3 elementos de color dorado.
Frecuencia : 150-174 MHz
Ganancia: 7.1 dBd

US\$ 181.00

Antena GPS
Modelo 1565 - MUHF

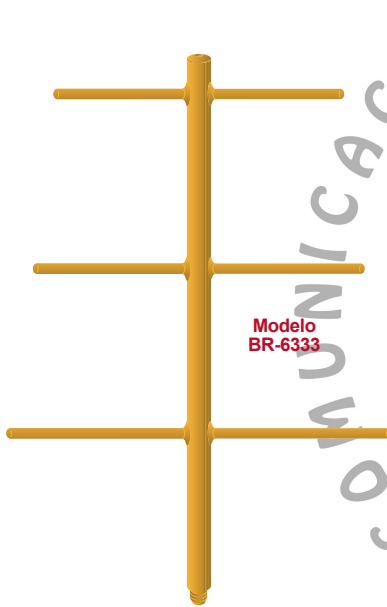
Descripción:
Antena GPS UHF, longitud de 71.1 cm de alto, 10 MHz de ancho de banda, montaje 3/4" y conector SMA / MUHF.
Frecuencia: 445 - 470 MHz
Ganancia: 4 dBd

US\$ 63.50

Antena GPS
Modelo GPS-NMO

Descripción:
Antena GPS montaje NMO
Frecuencia: 1575.42 ± 1.023 MHz
Ganancia: 30 dBd

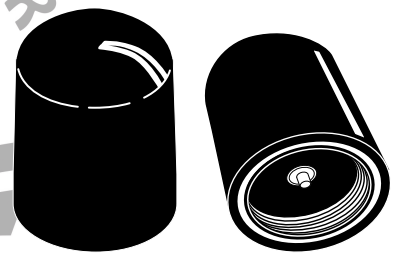
US\$ 38.50



Modelo BR-6333



Modelo 1565 - MUHF



Modelo GPS-NMO

Serie BR-SR

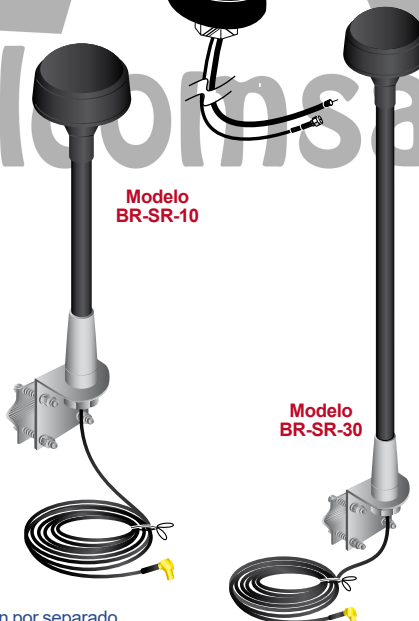
Descripción: Antena de radio satelital de alta especificación compatible con radios tipo SIRIUS, longitud de 25 cm. con montaje de espejo, 5 metros de cable RG-58/U y conector SMB hembra en ángulo recto.
Frecuencia: 2320.0 - 2332.5 MHz
Ganancia Satelital: 5 dBic Típica
Ganancia Terrestre: -1 dBic Típica

Modelo BR-SR-10 **US\$ 34.00**

Longitud: 25 cm. de alto
Frecuencia: 2320.0 - 2332.5 MHz

Modelo BR-SR-30 **US\$ 38.50**

Longitud: 76.2 cm. de alto
Frecuencia: 2320.0 - 2345.0 MHz



Modelo BR-SR-10

Modelo BR-SR-30

Filtro de Ruido
Modelo BR-FILTER

Descripción: Filtro de uso rudo para supresión e ignición de ruido, bobina con núcleo de hierro de alta inductancia de 15 Amp 250 W

Potencia:



US\$ 31.75

Nota: En antenas móviles el montaje y el cable se ordenan por separado.

ANTENAS MARINAS

Antena Marina VHF
Modelo 1600-HC

Descripción: Antena móvil / base marina VHF, longitud de 88.9 cm. de alto, con bracket "L" y 3.5 m. de cable R G - 5 8 y conectores UHF machos en extremos.

Ganancia: 6 dB
Conector: UHF Hembra

US\$ 54.50

Antena Marina VHF
Modelo 1609-HC

Descripción: ~~Antena~~ VHF de fibra de vidrio, longitud de 1.15 m de alto, con montaje de acero inoxidable y 6 m de cable RG-58 y conector PL-259 macho.

Ganancia: 3 dBd

US\$ 81.50

Antena Marina VHF
Modelo 1610-HC

Descripción: Antena base marina VHF de fibra de vidrio, longitud de 1.52m de alto, con montaje rotativo de nylon y 4.25 m de cable RG58 y conector UHF macho.

Ganancia: 3 dBd

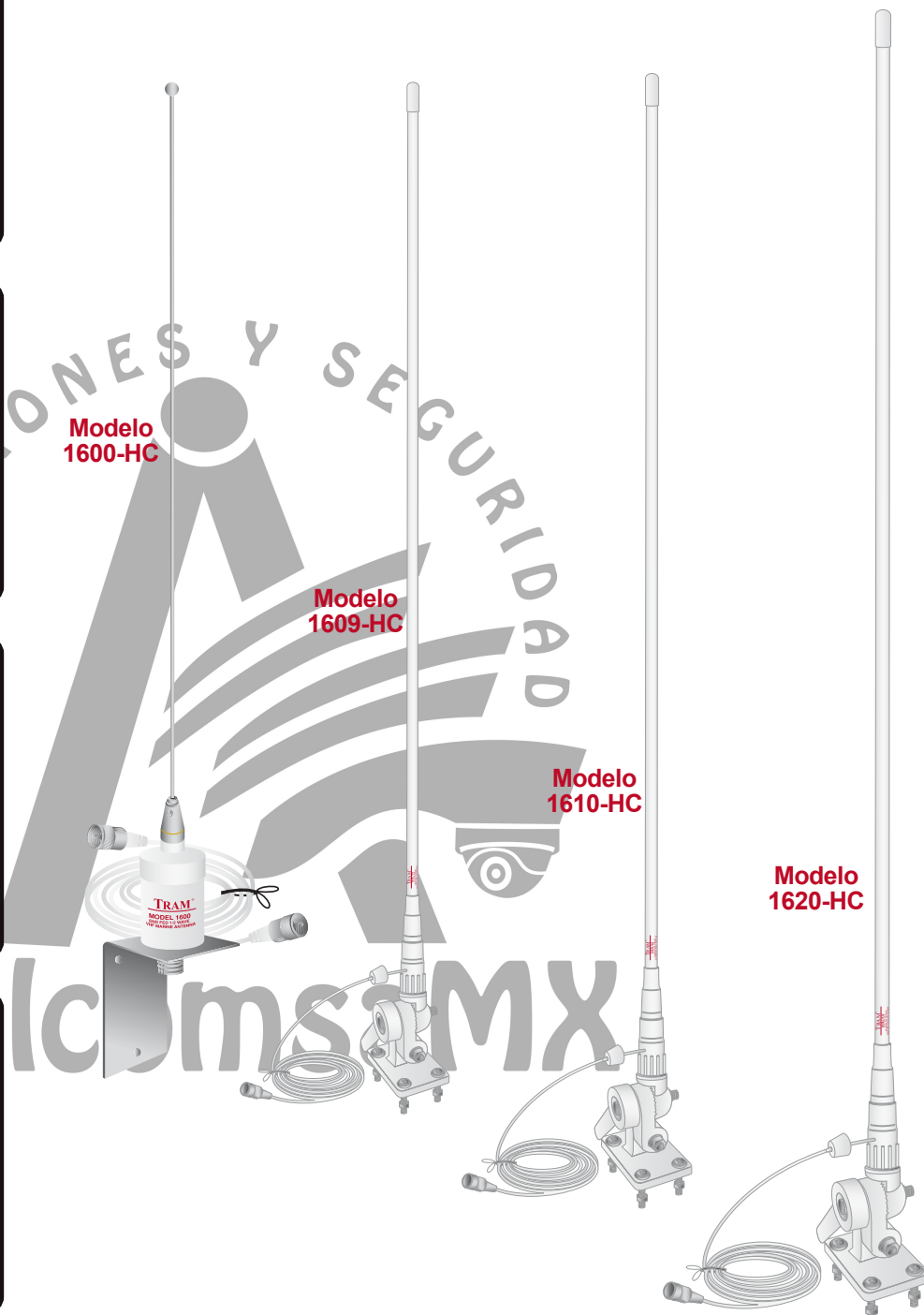
US\$ 81.50

Antena Marina VHF
Modelo 1620-HC

Descripción: Antena base marina VHF de fibra de vidrio, longitud de 2.43m de alto, con montaje rotativo de nylon y 3.75 m de cable RG58 y conector UHF macho.

Ganancia: 6 dBd

US\$ 97.50



Bracket Superior
Modelo 1630

Bracket superior con separador con inserto para antenas de 1/2 o 1 pulgada.

US\$ 18.00

Montaje Rotativo
Modelo 1633

Montaje rotativo cromado con manija.

US\$ 34.00

Montaje de Riel
Modelo 1636

Montaje de riel cromado con manija.

US\$ 34.00

ACCESORIOS PARA ANTENAS

Resorte Cromado
Modelo 1214

Resorte cromado para varillas de 2.5 mm.

US\$ 11.30



Base Magnética
Modelo 1237-MUHF

Base magnética cromada con cable RG-58 (5.13m), incluye conector.

US\$ 45.50



Base Magnética
Modelo 1239

Base magnética cromada 3.5" con cable RG-58 (5.18 m), incluye conector PL-259 macho.

US\$ 22.75



Base Magnética
Modelo 1240

Base magnética cromada de 5" de diámetro con cable RG-58 (5.13 m), incluye conector mini UHF macho.

US\$ 45.50



Montaje de Cajuela
Modelo 1246

Montaje NMO con pin de oro, cable RG-58 y conector UHF/PL-259

US\$ 36.25



Montaje de Cajuela
Modelo 1247-B-MUHF

Montaje NMO con pin de oro, cable RG-58. Conectores disponibles:

» Mini-UHF

» BNC:

US\$ 40.50



Montaje de Espejo
Modelo 1249

Montaje de espejo NMO, de acero inoxidable cable RG-58 (5.18 m), » PL259:

US\$ 27.25

» Mini-UHF:

US\$ 27.25

» BNC:

US\$ 29.50



Montaje NMO con cable y sin conector
Modelo 1252

Montaje NMO con cable RG-58 (5.13 m), sin conector

US\$ 16.00



Montaje UHF hembra
Modelo 3251

Montaje UHF hembra con cable RG-58 y conector PL macho

US\$ 18.00



Montaje UHF hembra
Modelo 3253

Montaje UHF hembra con cable RG-58 y conector PL macho

US\$ 20.50



Cable RG-8X
Modelo 8X-B

Cable por metro. *Se recomienda usar los conectores 12-03Z-DGN 17-03Z-7DNN De la marca TCC

US\$ 4.50



Montaje NMO 3/4"
Modelo 1254

Montaje NMO sin cable, para perforaciones de 3/4"

US\$ 4.75



Tuerca de Bronce
Modelo 1299

Tuerca de bronce para montajes de 3/4".

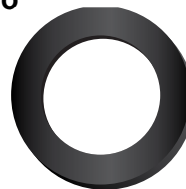
US\$ 2.25



O-ring Externo
Modelo 1291

O-ring externo para montajes NMO color negro.

US\$ 0.20



Bracket Tipo L
Modelo 1255

Soporte de acero inoxidable, tipo L con barreno de 3/4"

US\$ 4.50



Adaptador NMO-PL Hembra
Modelo 1296

Adaptador NMO a PL hembra

US\$ 9.00



ANTENAS GENÉRICAS Y ACCESORIOS



Modelo / Descripción	Precio
KD2FREQHQ1 Antena portátil de Ganancia VHF (136-140 MHz) Tipo MX con conector MX 1/4-32X7/32 y longitud de 9 1/2"	US\$ 19.00
KD14465HW2 Antena portátil UHF de 1/2 onda (416-504 MHz) Tipo BN con conector BNC macho y longitud de 16 1/2"	US\$ 32.00
SPHL10FT Antena portátil entonable en campo (136-221 MHz) Tipo BN de 1/4 de onda, conector BNC macho y longitud de 8"	US\$ 11.50
SPHL20FT Antena portátil entonable en campo (136-221 MHz) Tipo SMS de 1/4 de onda, conector SMA macho y longitud de 8"	US\$ 14.00
SPHL23FT Antena portátil entonable en campo (136-221 MHz) Tipo SFU de 1/4 de onda, conector SMA hembra y longitud de 8"	US\$ 15.75
SPHL24FT Antena portátil entonable en campo (136-221 MHz) Tipo SM de 1/4 de onda, conector SMA macho y longitud de 8"	US\$ 14.00
SPHS10156 Antena portátil frecuencia 152-160 MHz Tipo MX de 1/4 de onda, longitud de 4" y conector 1/4-32 X3/16	US\$ 11.50
SPHS14832 Antena portátil frecuencia 782-882 MHz Tipo MD de 1/4 de onda, longitud de 3" y conector M7.0X1.0	US\$ 16.50
SPHS21156 Antena portátil frecuencia 150-162 MHz Tipo SF de 1/4 de onda, conector SMA hembra y longitud de 8"	US\$ 21.75
SPHS21167 Antena portátil frecuencia 162-172 MHz Tipo SF de 1/4 de onda, conector SMA hembra y longitud de 8"	US\$ 21.75
SPHS23450 Antena portátil frecuencia 432-468 MHz Tipo SFU de 1/4 de onda, conector SMA hembra y longitud de 3"	US\$ 16.50
SPWH23FT Antena portátil entonable en campo (400-512 MHz) Tipo SFU de 1/4 de onda, conector SMA hembra y longitud de 6"	US\$ 17.50
SPWB23150 Antena portátil frecuencia 136-174 MHz Tipo SFU de 1/4 de onda, longitud de 6 3/4" y conector SMA hembra	US\$ 25.25
SPWH10450 Antena portátil de 1/4 de onda, frecuencia UHF (425-475 MHz) tipo MX conector MX, longitud de 6"	US\$ 11.50
SPWH10470 Antena portátil de 1/4 de onda, frecuencia UHF (450-490) Tipo Tipo MX conector MX 1/4-32X3/16 y longitud de 6"	US\$ 11.50

TIPO DE ANTENA	DESCRIPCIÓN	TIPO DE ANTENA	DESCRIPCIÓN
BN	BNC Macho sin capucha	SM/SMV	SMA Macho tipo Vertex Standard
BNX	BNC Macho con capucha	MD	General Electric Ma_com
MX	Motorola tipo GP300	SFU	Kenwood Tipo TK260/TK280
SF	SMA Hembra Motorola Visar	SMI	ICOM Tipo ICF50
SFJ	Kenwood tipo TK430	SMS	SMA Macho con base extendida

R380.500.314
Antena dipolo doble banda con montaje giratorio (2400-2500/4900-5900 MHz) 1.6/5 dBi polarización vertical lineal conector RPTNC

US\$ 16.50

LPT800/900NMO
Antena celular de 806-960 MHz de bajo perfil color negro, 2 dBi de ganancia, 100 W de potencia

US\$ 29.00

SB80012
Antena celular delgada de 806-896 MHz, 2.14 dBi de ganancia, dipolo, 3 W de potencia, cable RG-174 sin conector

US\$ 17.50

BATTBOLT
Perno con terminales para batería

US\$ 7.50

BALL 3B/4
Cubierta de goma para punta de antena, antena de varilla

US\$ 0.35

HP34
Tapa de plástico para perforación de 3/4"

US\$ 0.40

TMB34
Bracket con perforación 3/4"

US\$ 7.00

NMOHFTHK
Montaje para perforación de 3/4" Tipo Motorola (Puedes convertir tu montaje de baja frecuencia en alta solo quitando el pin y su aislador)

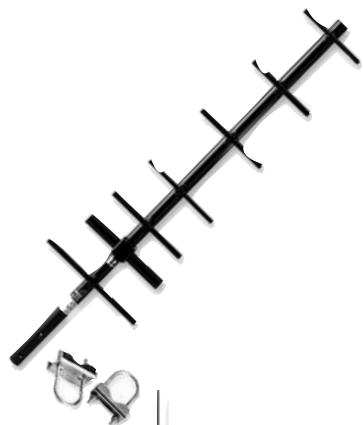
US\$ 14.75

ANTENNAS MÓVILES, YAGI Y GPS

YA5800W

Antena direccional Yagi de 806-866 MHz, 7 elementos soldados, 9dB de ganancia, 300 W de potencia, conector N hembra incluye montaje

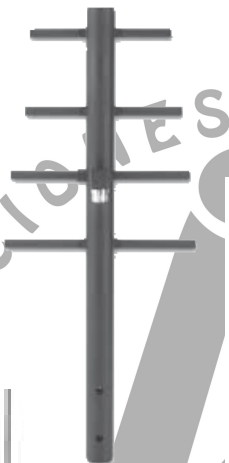
US\$ 96.00



YA6800W

Antena direccional Yagi de 806-866 MHz, 4 elementos soldados, 6 dB de ganancia, 300 W de potencia, conector N hembra

US\$ 96.00



YA3450WN

Antena direccional Yagi UHF (450-470 MHz), 5 elementos soldados, 9 dB de ganancia, 300 W de potencia, conector N hembra incluye montaje

US\$ 96.00



KG3E825UD

Antena móvil On-Glass (806-896 MHz), 5.2 dBi de ganancia, 5/8 sobre 1/2 onda, 60 W de potencia y cable RG-58 sin conector

US\$ 41.50



NMO450CHW

Antena móvil UHF (450-470 MHz), 7.6 dBi de ganancia, 1/2 onda, 200 W de potencia (sólo bobina y varilla)

US\$ 45.50



NMOWB450C

Antena móvil UHF (450-475 MHz), 5.5 dBi de ganancia de Banda ancha, 200 W de potencia (sólo bobina y varilla), Banda Ancha

US\$ 45.50



NMO150/450C

Antena móvil multi banda VHF/UHF (150-157/450-460 MHz), 3.8/5.2 dBi de ganancia, 1/2 onda, 100 W de potencia

US\$ 44.50



NMO450C

Antena móvil UHF (450-470 MHz), 3.4 dBi de ganancia, 5/8 sobre 1/2 onda, 200 W de potencia (sólo bobina y varilla)

US\$ 24.75



PHW150C

Antena móvil VHF (144-174 MHz) de varilla flexible, 2 dB de ganancia, 1/2 onda, 200 W de potencia

US\$ 57.75



SB450FME12

Antena móvil UHF (450-470 MHz) plana, 2.1 dBi de ganancia, 35 W de potencia

US\$ 39.75



GPSCW3E8003

Antena GPS (806-896/1575.42 Hz), 5 dBi/5 dBic de ganancia, 5 V CD, cable RG-174, conector FME/SMA, perforación 5/8"

US\$ 73.50



GPSCWCP04

Antena GPS (824-960 / 1710-2170 / 1575.4 MHz), 2 dBi/2 dBic/5 dBic de ganancia, 3-5 V CD, cable RG174, conector SMA/MPL, perforación 3/4"

US\$ 73.50



EF4905NMO

Antena móvil Wi-Fi/ WLAN (4900-5000 MHz), 5.5 dBi de ganancia, 10 W de potencia

US\$ 56.00



NMO5E2400B

Antena móvil Wi-Fi/ WLAN (2400-2500 MHz), 5 dBi de ganancia, 100 W de potencia (requiere montaje tipo NMOHF)

US\$ 24.00



SB450FME12

Antena móvil UHF (450-470 MHz) plana, 2.1 dBi de ganancia, 35 W de potencia

US\$ 39.75



Antenas genéricas para equipos portátiles de radio

 US\$ 7.00 CSA-I002 Antena Portátil VHF 150-174 MHz	 US\$ 7.00 CSA-K005R1 Antena Portátil VHF 146-162 MHz CSA-K005R2 Antena Portátil VHF 162-174 MHz	 US\$ 7.00 CSA-K006 Antena Portátil UHF 440-490 MHz	 US\$ 7.00 CSA-M001i Antena Portátil 136-155 MHz	 US\$ 7.00 CSA-M003 Antena Portátil UHF 403-512 MHz
 US\$ 7.00 CSA-M004 Antena Portátil VHF 146-174 MHz	 US\$ 7.00 CSA-M008V Antena Portátil VHF 150-174 MHz p/A8 CSA-M008U Antena Portátil UHF 450-470 MHz p/A8	 US\$ 7.00 CSA-M009 Antena Portátil 15-174 MHz	 US\$ 10.00 CSA-M012 Antena Portátil VHF 152-174 MHz	 US\$ 10.00 CSA-M013 Antena Portátil VHF 430-470 MHz

Carcasas Genéricas

Clips y porta-microfonos

 US\$ 35.00 CSH-M1660 Similar: PMDN4183 Carcasa frontal EP350 c/DTMF	 US\$ 18.00 CSH-TK100H Similar: TK2000 / TK3000 Carcasa frontal	 US\$ 25.00 CSH-M450 Similar: DEP450 Carcasa frontal para DEP450	 US\$ 32.00 CSH-EVX531 Similar: CB6987000 Carcasa frontal para EVX531	 US\$ 17.00 CSH-MA8 Similar: PMDN4001 Carcasa frontal p/ MAG ONE	 US\$ 4.00 CSB-M6307 Similar: RLN6307 Clip p/radio Compatible: EP150	 US\$ 3.00 CSB-KBH18 Similar: KBH18 Clip p/Kenwood Compatible: TK2000 / TK3000	 US\$ 3.00 CSB-HBC09 Similar: BC-09 Clip para HYT Compatible: BL2102
 US\$ 25.00 CSH-NX340 Similar: A02422853 Carcasa frontal p/ NX340	 US\$ 23.00 CSH-TK2170 Similar: A02389133 Carcasa frontal p/ TK2170 teclado completo	 US\$ 3.00 CSB-I103 Similar: WMB6830 Clip p/ICOM Compatible: F3 F30 F11	 US\$ 3.00 CSB-I124 Similar: MB124 Clip para ICOM Compatible: F33, F4, F43TR, F14, F3013, F3021	 US\$ 3.00 CSB-M4743 Similar: PMLN4743 Clip p/Motorola Compatible: Mag One			

Conectores / Montaje de Cajuela

 US\$ 29.00 AD-6550 Similar: TX-M09 Adaptador de audio MOTOTRBO	 US\$ 16.00 CSJ-M9557 Similar: SKN-9557 Jumper CES Mini UHF macho a PL-259 Hembra	 US\$ 6.00 0980131M01 Similar: 0980131M01 Conector de an- tena para GM300	 US\$ 11.00 Nagoya RB-20 Similar: TTT Montaje p/Cajuela utiliza base UHF ó 3/8"	 US\$ 5.00 CSB-M4651 Similar: PMLN4651 Clip p/Motorola Compatible: MOTOTRBO	 US\$ 2.50 CSB-K01 Portamicrofono p/Móvil Compatible: Kenwood	 US\$ 2.00 CSM-M9073 Portamicrofono p/Móvil. Compatible: Motorola
--	---	---	---	---	---	--

Baterías y Cargadores / Cables de programación / Alimentación



Opcional para:
KENWOOD
CSB-KNB45
Similar: KNB45
Batería Ion-Litio
7.4V / 1800 mAh.
Compatible
TK2202/3202
US\$ 40.00



Opcional para:
KENWOOD
CSB-KNB57L
Similar: KNB57L
Batería Ion-Litio
7.4V / 2000 mAh.
Compatible
TK3000/TK2000
US\$ 48.00



Opcional para:
KENWOOD
CSB-KNB65
Similar: KNB65
Batería Ion-Litio
7.2 V 1500 mAh
Compatible:
TK2000
US\$ 35.00



Opcional para:
MOTOROLA
CSB-M4066
Similar:
PMNN4066
Batería Li-Ion
1500 mAh
Compatible:
MOTOTRBO
US\$ 51.00



Opcional para:
MOTOROLA
CSB-M4409
Similar:
PMNN4409
Batería Li-Ion
2200 mAh
Similar: DEP570
US\$ 55.00



Opcional para:
MOTOROLA
CSB-M4497
Similar:
NNTN4497
Batería Li-Ion
Compatible:
EP450
US\$ 55.00



Opcional para:
MOTOROLA
CSB-M4970
Similar:
NNTN4970
Batería Ni-Cd
7.4 V / 1600 mAh.
Compatible:
EP450
US\$ 35.00



Opcional para:
VERTEX
CSB-V106
Similar:
FNB-V106
Batería Ni-Cd
1200 mAh
Compatible:
VX-231
US\$ 29.00



Opcional para:
VERTEX
CSB-V181
Similar:
FNB-Z181
Batería Li-Ion
1800 mAh
Compatible:
VZ-30
US\$ 29.00



Opcional para:
ICOM
CSB-I209
Batería Li-Ion
1100 mAh
7.2 V
Compatible:
ICOM
US\$ 24.00



Opcional para:
MOTOROLA
CSC-MA8C
Similar:
PMLN4686
Cargador
rápido
Mag One.
US\$ 32.00



Opcional para:
MOTOROLA
CSC-M4232
Similar:
WPL4232
Cargador
rápido
US\$ 47.00



Opcional para:
KENWOOD
CSC-K25A
Similar:
TX-KSC-25
Cargador rápido
NX220, NX420,
NX3000
US\$ 34.00



Opcional para:
KENWOOD
CSC-K37
Similar:
KSC37
Cargador rápido
KNB37,
KNB46L
US\$ 35.00



Opcional para:
ICOM
CSC-I144C
Similar:
BC-144
Cargador rápido
BP209,
BP210
US\$ 36.00



Opcional para:
VERTEX
CSC-V20
Similar:
VAC-20B
Cargador
rápido
US\$ 35.00



Opcional para:
VERTEX
CSC-VACUNIB
Similar:
VAC-UNI B
Cargador
rápido
US\$ 34.00



Opcional para:
VERTEX
CSC-VZ30
Similar:
VAC-VZ30
Cargador
rápido
US\$ 32.00



Opcional para:
ICOM
CSBE-I232
Eliminador
de batería
BP23L
US\$ 27.00



Opcional para:
VERTEX
CSBE-V94
Eliminador
de batería
FNB-V94.
US\$ 27.00



Opcional para:
MOTOROLA
CSM-M6074
Similar: RLN6074. Cable
de reemplazo p/microfono
CSM-M4024
US\$ 31.00



Opcional para:
MOTOROLA
CSM-3080978A03
Similar: 3080978Z03
Cable de reemplazo para
microfono móvil Motorola
US\$ 9.00



Opcional para:
KENWOOD
CSM-E30754308
Similar: E30754318.
Cable de reemplazo
para microfono
KMC-30 RJ-45
US\$ 9.00



Opcional para:
MOTOROLA
CSP-I1122U
Similar: OPC-I122U.
Cable de programación
USB p/equipos
Móviles.
Compatible: Móviles
ICOM **US\$ 22.00**



Opcional para:
ICOM
CSP-M5000
Similar: RKN4035
Cable de programa-
ción USB p/portátiles,
compatible con:
XTS1500/2250/
2500/5000.
US\$ 54.00



Opcional para:
ICOM
CPC-IC966U
Cable de programación USB
Compatible con: IC-F30GS,
IC-F30GT, IC-F40GS,
IC-F40GT, IC-F50, IC-F60
US\$ 69.75



Opcional para:
ICOM
CPC-ICM11U
Cable de
programación USB.
Compatible con: IC-121,
ICF-221, ICF-521, ICF-621,
ICF-610 MPT **US\$ 49.00**



Opcional para:
MOTOROLA
CPC-MA10U/MRDx
Cable de programación
USB compatible con:
Motorola EP150
US\$ 50.75



Opcional para:
MOTOROLA
CPC-M618U
Cable de
programación
p/XTL5000,
APX7500
US\$ 104.75



Opcional para:
MOTOROLA
CSP-M4073
Similar: RKN4073
Cable de Cloneo p/
equipos
Portátiles Compatible con:
PRO5150/7150/9150
US\$ 36.00



Opcional para:
MOTOROLA
CSP-M4083
Similar: RKN4083 Cable frontal de
programación para equipos
Móviles
Compatible con: Serie PRO
US\$ 25.00



Opcional para:
MOTOROLA
CSP-M4137
Similar: HKN4137A
Cable de alimentación
para Móviles Motorola.
US\$ 14.00

Accesorios de audio



Estilo de la diadema
CSE-Y2-2-13



Tipo del conector
CSE-Y2-2-12



Tipo del conector
CSE-K1-2-13



Tipo del conector
CSE-M1-2-13

DIADEMA LIGERA CSE-Y2-2-12 DIADEMA DE USO MEDIO CSE-K1-2-13 CSE-M1-2-13 CSE-Y2-2-13	SIMILAR TX-760-V03	DIADEMA LIGERA SOBRE LA CABEZA VERTEX STD	US\$ 20.00
	SPM-1401 SPM-1403 SPM-1402	DIADEMA USO MEDIO SOBRE LA CABEZA KENWOOD STD DIADEMA USO MEDIO SOBRE LA CABEZA MOTOROLA STD DIADEMA USO MEDIO SOBRE LA CABEZA VERTEX STD	US\$ 25.00 US\$ 25.00 US\$ 33.00



CSE-K1-8-15
Micrófono integrado en audifono
Similar: KENWOOD STD
US\$ 51.00



CSE-K1-4-06
Similar: TXEHKAV2
Audifono microfono con tubo acústico
US\$ 13.00



CSE-M1-6-06
Similar: TX-880-M01
Audifono microfono 2 hilos con tubo acústico Motorola STD
US\$ 24.00



CSE-M1-9-06
Similar: TX885M01
Audifono microfono 3 hilos sw barril con tubo acustico Motorola STD
US\$ 38.00



CSM-M5068
Similar: RMN5068
Micrófono de Escritorio Compatible: Motorola
US\$ 96.00



CSM-K30/RJ45
Similar: KMC-30
Micrófono Móvil Compatible con Kenwood
US\$ 19.00



CSM-M3596
Similar: 596EPC-/1
Micrófono Móvil Compatible con Motorola
US\$ 21.00



CSM-M4013A
Similar: TX-308-M01
Micrófono Bocina Compatible con Motorola EP450
US\$ 33.00



CSM-V34
Similar: MH34B4B
Micrófono Bocina- Compatible con Vertex STD
US\$ 24.00



CSM-V67
Similar: MH67A8J
Micrófono Móvil Compatible con Vertex STD
US\$ 40.00



CSE-M1-8-15
Micrófono integrado en audifono
Similar: MOTOROLA STD
US\$ 52.00

CSE-M1-4-03
Similar: TX-EHM
Audifono microfono 2 hilos con gancho para oreja MOTOROLA STD
US\$ 10.00

CSE-M1-8-06
Similar: TX-880-M02
Audifono microfono 3 hilos con tubo acústico con anillo PTT Motorola STD
US\$ 32.00

CSE-Y2-4-03
Similar: TXEHK
Audifono microfono gancho para oreja
US\$ 8.00

CSM-I158L
Similar: HM-158LLG
Micrófono Bocina Compatible con ICOM
US\$ 27.00

CSE-K1-4-03
Similar: EHK-01
Audifono microfono 2 hilos c/soporte
US\$ 10.00

CSE-M1-4-06
Similar: TX-EHMA
Audifono microfono tubo acustico Motorola STD
US\$ 13.00

CSE-M7-6-06
Similar: RLN5318
Audifono micrófono 2 hilos con tubo acustico y PTT Motorola MTP850
US\$ 24.00

CSE-Y2-4-06
Similar: TX-EHY01A
AUDIFONO MICROFONO TUBO ACUSTICO VERTEX STD
US\$ 10.00

CSM-M4024
Similar: TX-308-M09
Micrófono bocina portátil. Compatible con Motorola MOTOTRBO
US\$ 56.00

Fuentes de Poder

Las fuentes de poder está diseñada para brindar una salida constante de 13.8 volts de corriente directa para alimentar equipos que requieran este suministro. La fuente cuenta además con algunas protecciones electrónicas que actuarán en los siguientes casos:

- Protección contra sobrecargas: Si se llega a presentar una demanda mayor de la capacidad de Amperes que soporta la fuente, según el modelo, la fuente automáticamente se bloquea para evitar que pueda sufrir algún daño, una vez que se elimine este exceso de demanda, la fuente seguirá operando normalmente.
- Protección contra corto circuito: En caso de que por algún motivo se pongan en corto circuito las terminales de salida de la fuente, esta se bloqueará para evitar que sufra algún daño, una vez que se elimine esta condición, la fuente seguirá operando normalmente.
- Protección contra sobre tensión: Para evitar que los equipos que se conecten a la fuente pudieran sufrir algún daño en caso de alguna falla interna de la fuente, esta cuenta con una protección tal que si se detecta que el voltaje de salida de la fuente es mayor al nominal, esta se bloqueará automáticamente y habrá que enviarla a servicio.

CES 10-12 Analógica

13.8 Volts 12 Amperes continuos

Especificaciones

Tensión de alimentación:
127 VCA ± 10% @ 60Hz.

Consumo máximo CA:
1.3 Amp (Fusible de protección 5 Amp).

Voltaje de salida:
13.80 ± 0.3 % Volts CD

Corriente de salida máx.
12 Amp.

Voltaje de rizo menor a:
3 mvpp.

US\$ 156.00



CES 20-12 Analógica

13.8 Volts 20 Amperes pico

Especificaciones

Tensión de alimentación:
127 VCA ± 10% @ 60Hz.

Consumo máximo CA:
2.6 Amp (Fusible de protección 5 Amp).

Voltaje de salida:
13.80 ± 0.3 % Volts CD

Corriente de salida máx.
20 Amp.

Voltaje de rizo menor a:
3 mvpp.

US\$ 210.00



FP1030A

12 V / 25 Amperes CA
US\$ 350.00

YAESU



LRS-350-24

FUENTE PODER 85-264 VAC
350.4W 24V 14.6A
US\$ 82.00

MW
MEAN WELL





Tecnología Móvil, Táctica y versátil

Los productos de Global Communications Technology brindan conectividad de audio premium para todas las necesidades de comunicación. Desde eventos de desastre hasta sitios de construcción y centros comerciales: la flexibilidad y simplicidad de la Serie G pueden resolver sus problemas de conectividad. Diseñada para durabilidad y despliegue rápido, la Serie G brinda confiabilidad indiscutible en aplicaciones de campo. La capacidad del vehículo de comunicación móvil se ve enormemente mejorado al tener un G-404 o G-408 en su arsenal.

Sistema de intercomunicación G-408

Sistema de intercomunicación de primer nivel con ranuras para hasta 8 módulos enchufables. Pantalla del panel frontal proporciona la dirección IP y otras opciones de selección simples. Con solo una conexión Ethernet, acceda a hasta 8 transmisiones de audio de red y una interfaz de configuración y control multilingüe basada en la web.



Sistema de intercomunicación resistente G-408R

Una versión reforzada del versátil sistema de intercomunicación G-408. Con una robusta caja de acero con un acabado en polvo de color verde oliva, el G-408R ofrece una carcasa duradera que puede resistir incluso un tratamiento más agresivo que la carcasa de aluminio estándar.



Sistema de intercomunicación G-404

Una versión más pequeña de nuestra plataforma de comunicación modular con ranuras para hasta 4 módulos conectables y hasta 4 flujos de audio de red. El G-404 ofrece las mismas características fantásticas del G-408 pero en un paquete de 4 módulos. Perfecto para aquellos con menores necesidades de conectividad y menos demanda de expansión futura.



Unidad de radio remota G-202

Compatible con 2 conexiones de radio a red más una conexión GPIO, el G-202 compacto es una forma fantástica y económica de acceder a radios o señales en ubicaciones remotas. Emparejados o vinculados a un dispositivo G-Series diferente, el G-202 lo ayudará a obtener su audio donde debe estar.



Unidad de despacho de teléfonos G-110

Al igual que el G-120, el G-110 proporciona una conexión de audio de red de un solo punto para uso en el escritorio. El teléfono push-to-talk incluido es una alternativa compacta y económica para las necesidades simples de audio de escritorio. El audio entrante también se puede escuchar con el altavoz interno o con los altavoces conectados al conector de altavoz externo.



Unidad de gestión G-SMU

Ideal para sistemas de varias unidades, la G-SMU ofrece una interfaz increíblemente fácil de usar para parchar audio en un área amplia. Además de simplificar enormemente la configuración de su red y permitirle monitorear sus sistemas, hace que la creación de enlaces entre sistemas sea sencilla con su interfaz web multilingüe e intuitiva.



Módulos G-408 / G-408R / G-404

El G-408 y el G-404 admiten una variedad de módulos enchufables, que le dan acceso a diferentes tipos de sistemas de comunicación. Desde nuestro popular módulo de Radio hasta el versátil módulo GSM, existe una opción para todas sus necesidades de comunicación. Los módulos vienen con accesorios adecuados para proporcionar una experiencia fantástica lista para usar.



Panel de control CP-102

El Panel de control CP-102 es un accesorio opcional que permite a los operadores realizar y romper conexiones de red en el G-408, G-408R y G-404 con solo presionar un botón. Diseñado principalmente para uso táctico, el Panel de control CP-102 reduce aún más las necesidades de capacitación y elimina la necesidad de que un operador use una computadora para administrar conexiones en el sistema.



Teclado numérico DP-101

El teclado numérico DP-101 es un accesorio opcional que permite a los operadores administrar llamadas en el G-408, G-408R y G-404. Ver, hacer, interrumpir y responder llamadas de cualquier tipo con cualquier tipo de módulo basado en llamadas.



Unidad de despacho de micrófonos G-120

Perfecto para conexiones de audio de punto único u operadores, el G-120 proporciona un micrófono remoto donde sea que lo necesite en su red. El micrófono y el conmutador de pedal de pulsar para hablar le ofrecen un audio de escritorio fácil de usar. Ya sea que use el parlante incorporado o el parlante externo, puede estar seguro de que el G-120 lo tiene cubierto.

Cables de interfaz de radio

El módulo de radio disponible para el G-408 y G-404 y las interfaces de radio integradas en el G-202 aprovechan nuestra amplia variedad de cables de radio. Cada cable está sintonizado a un tipo específico de radio, lo que permite que el sistema esté lo más cerca posible de "conectar y escuchar". Combinado con nuestra función de control automático de ganancia, conectar radios a un sistema de comunicación nunca ha sido tan fácil.



POLITICA DE GARANTÍA CES

1. La garantía de CES es expedita.
2. HYTERA cuenta con 2 años de garantía contra defectos de fabricación; la cual se puede solicitar con CES ubicada en Adolfo Prieto 1351, Col. Del Valle Centro 03100 CDMX
3. En el remoto caso de algún faltante (s) o mercancía dañada, tiene un máximo de 5 días naturales para la notificación y reclamación, después de este periodo CES no se hará responsable.
4. La garantía se ofrece únicamente cuando el producto ha sido instalado, programado y utilizado de forma correcta, como la indican en los instructivos del fabricante.
5. La garantía que ofrece CES es efectiva al presentar copia de la factura original y dentro del periodo de vigencia de la misma.
6. La garantía es efectiva aun cuando el producto cambie de propietario siendo efectiva esta solo si se presenta la copia de la factura original.
7. Solo se realizara cambio físico del producto cuando el producto no sea reparable y este haya sido utilizado por primera vez.
8. Es requisito indispensable que el producto conserve su empaque original en perfecta condiciones (no rayado, no golpeado, sin etiquetas rotas, etc.) para poder hacer efectiva la garantía (se recomienda guardar los empaques originales mínimo un mes después de la compra).
9. CES informará del status del equipo en garantía en máximo 56 horas hábiles. En caso de no proceder el equipo se devolverá con su respectivo informe al distribuidor.
10. El flete hacia CES será pagado por el cliente y el embarque de regreso (vía terrestre) será absorbido por CES una vez completado el servicio bajo esta garantía.
11. El comprador no tendrá derecho a esta garantía ni a obtener beneficios si el equipo se presenta en las siguientes condiciones:
 - A) Si el producto ha sido sujeto a:
 - Uso indebido del equipo o mal trato, almacenamiento incorrecto, conexiones equivocadas, golpes, líquidos, ni descargas eléctricas y/o atmosféricas o daños por causas naturales.
 - B) La placa del número de serie del producto o el código de la fecha de los accesorios haya sido quitada, borrada, alterada o violada.
12. CES se reserva el derecho de aumentar el tiempo en su respuesta por falta de la información detallada de la falla, falta de información de los password, falta de accesorios del equipo para su prueba y diagnostico.
13. CES, NO asume ninguna responsabilidad de intervenciones en los equipos por personas o centros de servicio no autorizados, así como la pérdida de la información que puede ocurrir al aplicar esta garantía.

DEVOLUCIONES

1. Toda devolución causara un cargo del 10% por gastos de operación.
2. El cliente o distribuidor absorberá los gastos del transporte de envió.

PRODUCTOS FUERA DE GARANTIA

Los productos fuera de la garantía podrán contar con soporte sin ningún compromiso, si usted cuenta con equipos de la marca Hytera que sean obsoletos y/o fuera de garantía, pregunte a su ejecutivo por el apoyo en partes y diagramas con los que le podemos ayudar.

Catálogo de productos

Para CES es importante ofrecerle el mejor servicio y trato, con este fin ponemos a su disposición una forma eficiente de hacer sus pagos, a través de transferencias bancarias abonadas a nuestras cuentas. Adicionalmente le pedimos que nos haga llegar una copia del comprobante bancario tan pronto como sea posible, anexándole todos los datos del remitente vía fax o correo electrónico, marque del D.F al (55) 5335 0959 / 5335 1099 / 5335 1100 / 5335 1101 / 5335 1102 donde será atendido por nuestras operadoras.

Banco	Moneda	No. de Cta	Clabe Interbancaria
Banamex	Nacional	3957822737	002180039578227372
	Dólares	3959392284	002180039593922843
Bancomer	Nacional	0449511814	012180004495118149
	Dólares	0140649317	012180001406493173
Banorte	Nacional	0670000354	072180006700003547

- Los precios marcados en este catálogo no incluyen IVA. Este será cargado al final de cada factura (aplicable según la nueva reforma fiscal vigente).
- Todos los precios que se muestran son precios sugeridos al usuario y pueden cambiar sin previo aviso, consulte a su ejecutivo de ventas ó llámenos.
- Para estar más actualizado consulte nuestra página de internet: www.ces.com.mx
- Los precios se muestran en Dólares de los Estados Unidos de América.
- Los pagos en pesos deben ser hechos al tipo de cambio vigente (ventanilla en bancos) de la elaboración de la orden de compra.
- Los precios en ningún momento incluyen flete.
- TODA LA INFORMACIÓN AQUÍ MOSTRADA ES TOMADA DE LOS CATÁLOGOS Y FOLLETOS DE LOS FABRICANTES. CES NO SE HACE RESPONSABLE POR CAMBIOS TÉCNICOS, DE ESPECIFICACIONES O CAMBIOS DE PRECIOS.
- Para reclamaciones de faltantes y de recepción de mercancía dañada, cuenta con un máximo de 5 días para su notificación (consulte las políticas de garantía).
- Algunas fotos pueden no corresponder al modelo.

Este catálogo es elaborado por el Departamento de Mercadotecnia de CES, 2022
Edición: Departamento de Mercadotecnia de CES. Ciudad de México.



Síguenos en nuestras redes sociales:



www.ces.com.mx



[@hyt.ces](https://www.facebook.com/hyt.ces)



[CES-HYTERA](https://www.youtube.com/CES-HYTERA)



[@ces_hyt](https://twitter.com/ces_hyt)



[@CEShytera](https://twitter.com/CEShytera)



[ces-hytera](https://www.linkedin.com/company/ces-hytera)